

Рис. 1. Детали устройства погребальных сооружений

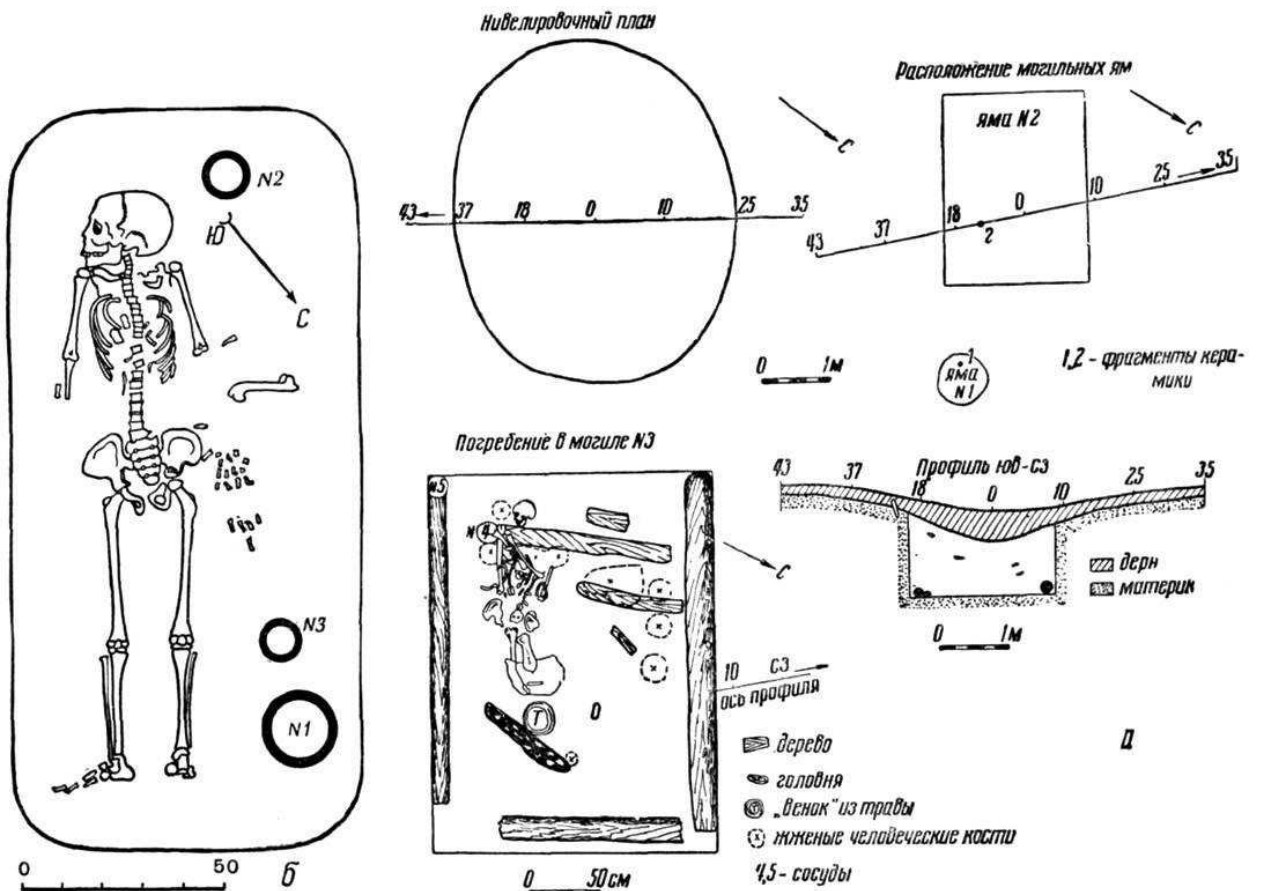


Рис. 2 б. Грунтовая могила № 1 Сырского чая-таса. № 1, 2, 3 — сосуды; а — грунтовая могила № 3 Изыкского чая-таса

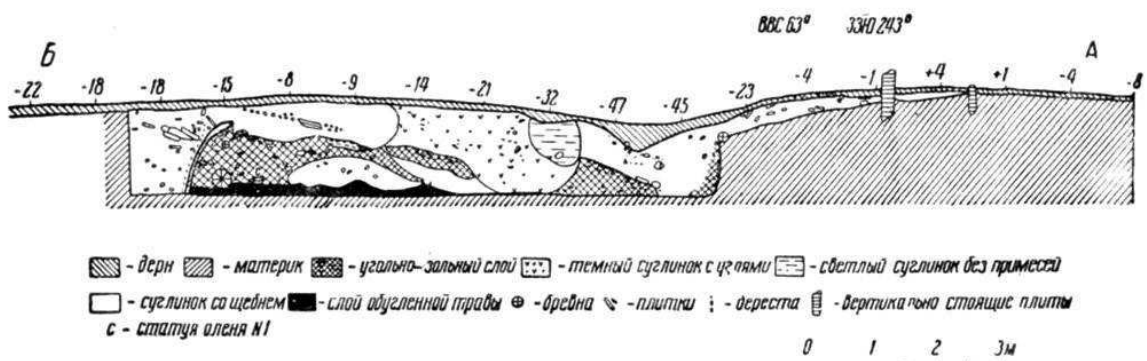
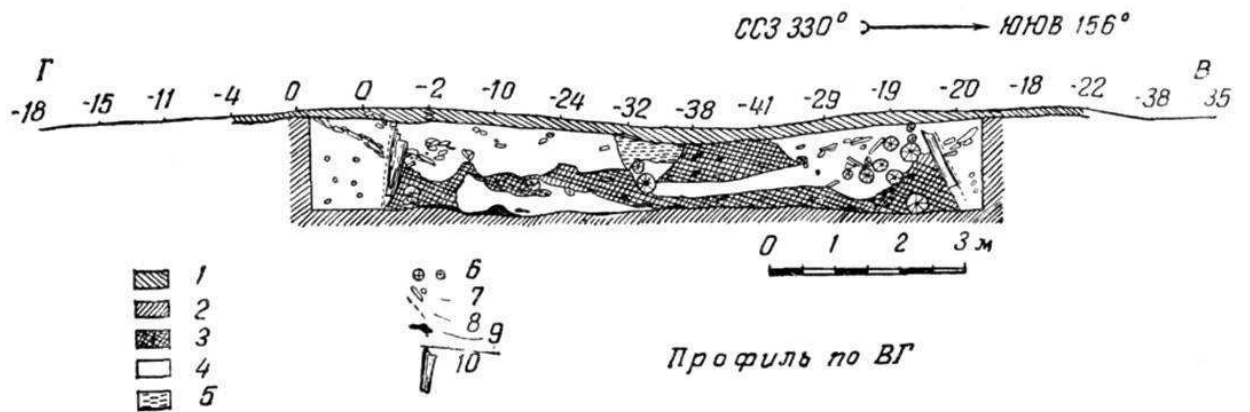
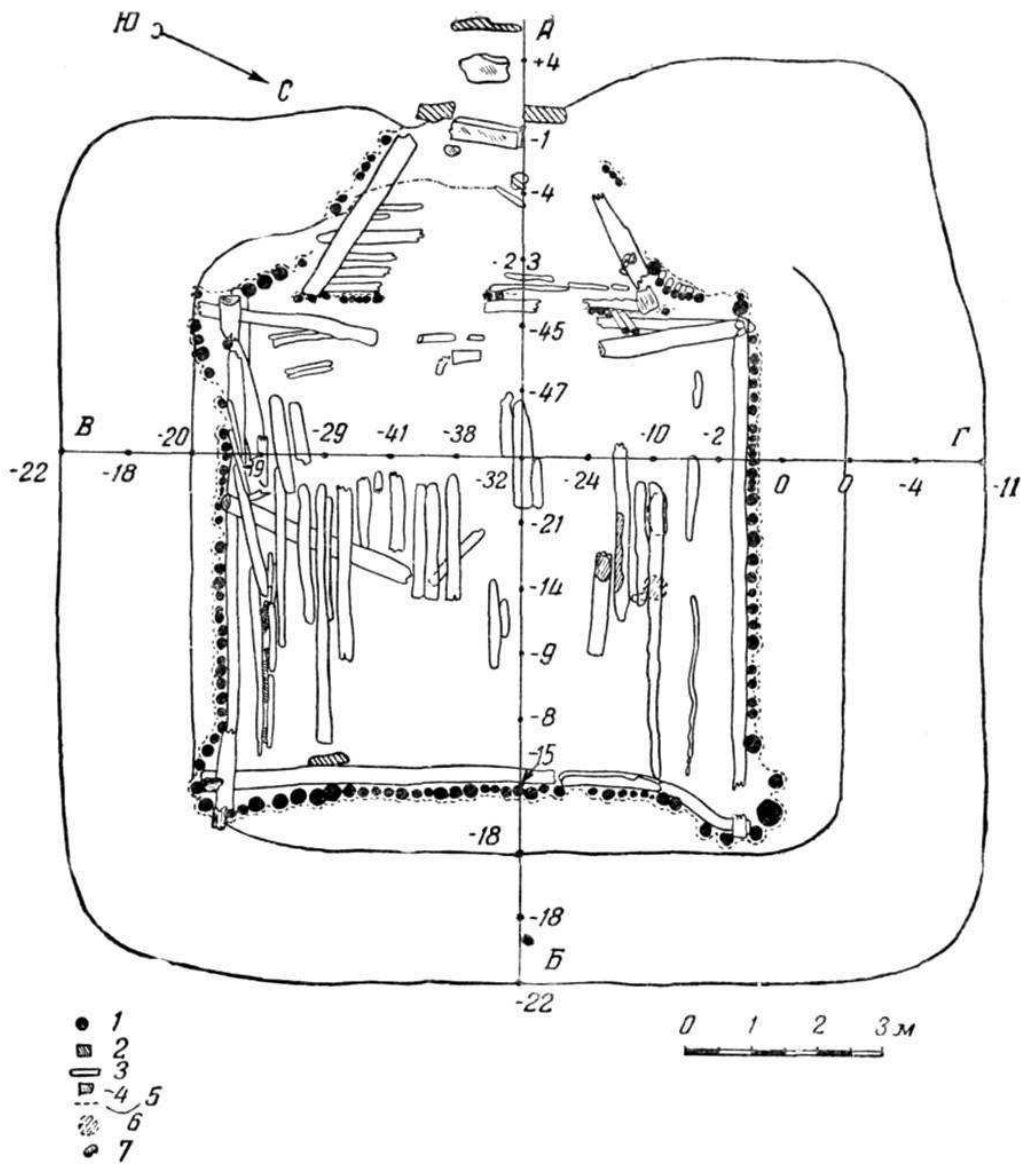
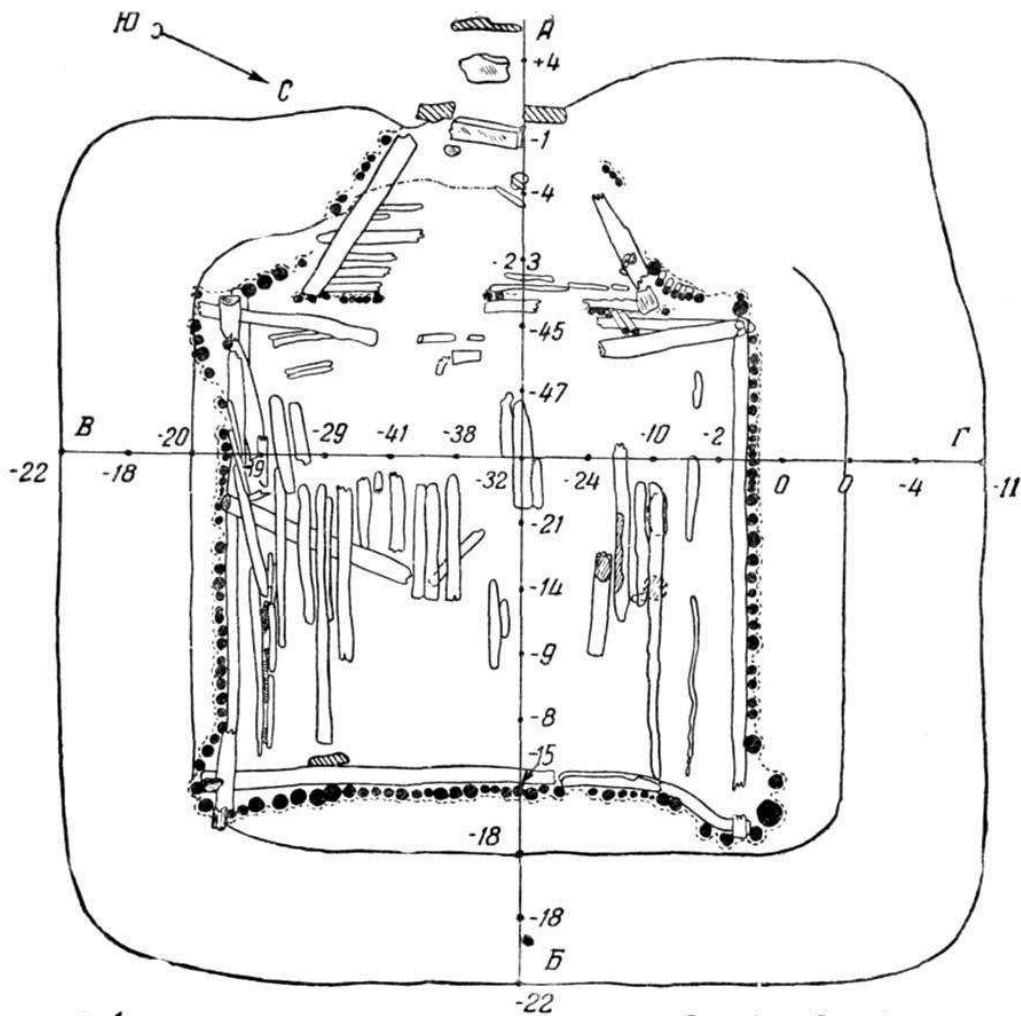
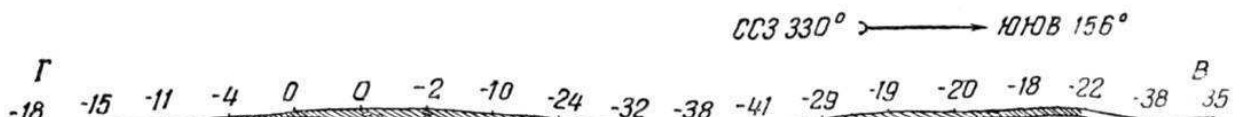


Рис. 36. Устройство камеры склепа № 1 Сырского чаа-гаса (IV тип): 1 — дерн, 2 — материк, 3 — угольно-золенный слой, 4 — суглинок с щебнем, 5 — светлый суглинок без примесей, 6 — бревна, 7 — плитки, 8 — береста, 9 — слой обугленной травы, 10 — столбы частокола



- 1
- 2
- ▨ 3
- ▩ 4
- ▧ 5
- ⊙ 6
- ⊕ 7

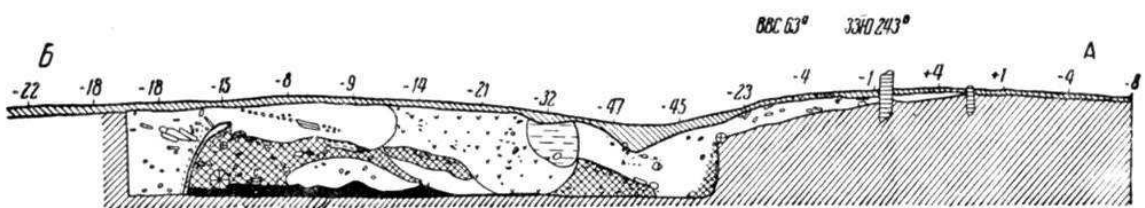
0 1 2 3 м



- ▨ 1
- ▩ 2
- ▧ 3
- ▧ 4
- ▧ 5

- ⊙ 6
- ⊕ 7
- ⊕ 8
- ⊕ 9
- ⊕ 10

Профиль по ВГ



- ▨ - дерн
- ▩ - материк
- ▧ - угольно-золяный слой
- ⊙ - темный суглинок с щебнем
- ▧ - светлый суглинок без примесей
- ▧ - суглинок со щебнем
- - слой обугленной травы
- ⊕ - бревна
- ⊕ - плитки
- ⊕ - береста
- ⊕ - вертикально стоящие плиты
- с - статуя оленя №1

0 1 2 3 м

Рис. 36. Устройство камеры склепа № 1 Сырского чаа-таса (IV тип): 1 — дерн, 2 — материк, 3 — угольно-золяный слой, 4 — суглинок с щебнем, 5 — светлый суглинок без примесей, 6 — бревна, 7 — плитки, 8 — береста, 9 — слой обугленной травы, 10 — столбы частокола

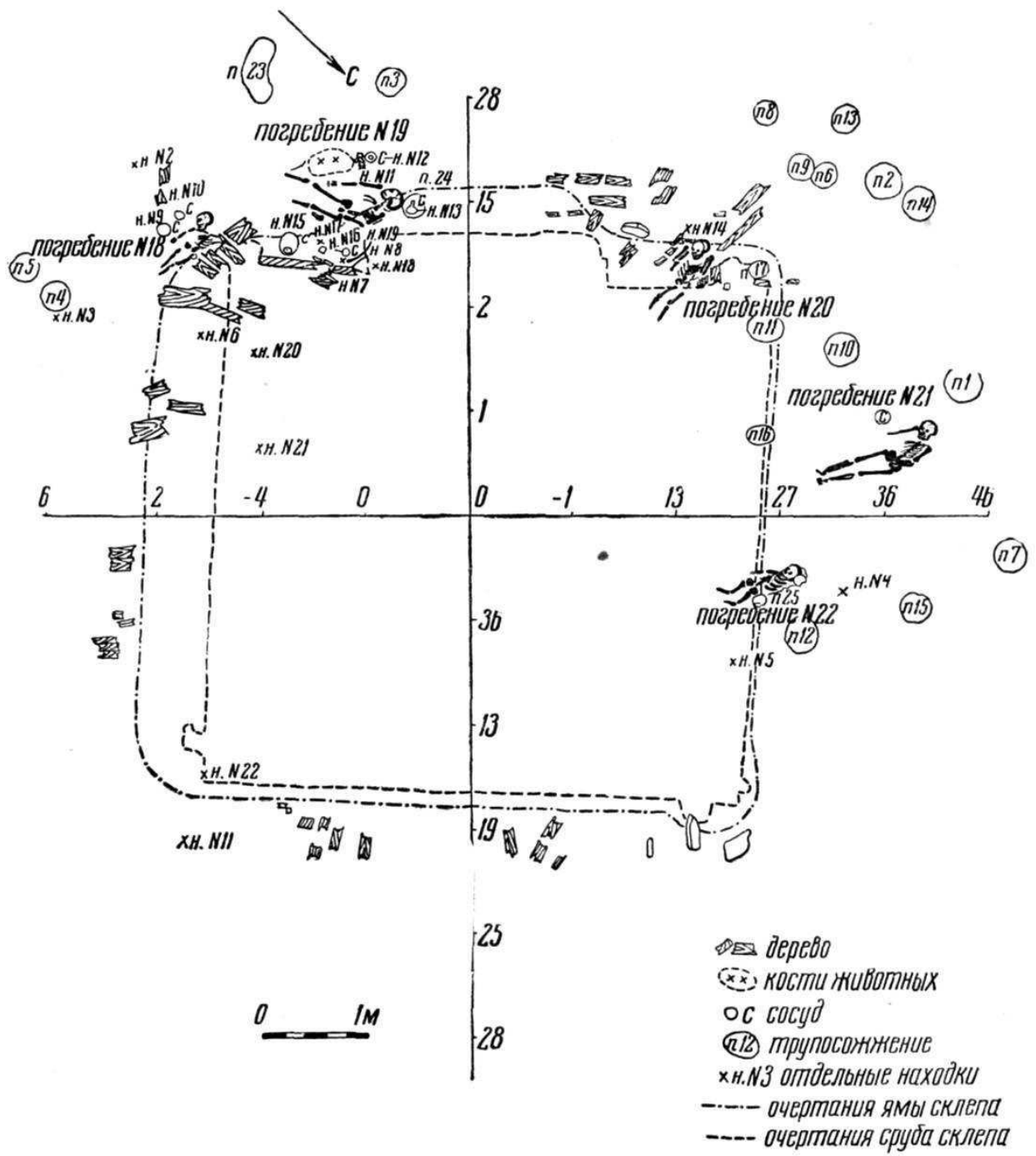


Рис. 4а. План на уровне потолка склепа № 2 Изыхского чаа-таса с впускными погребениями

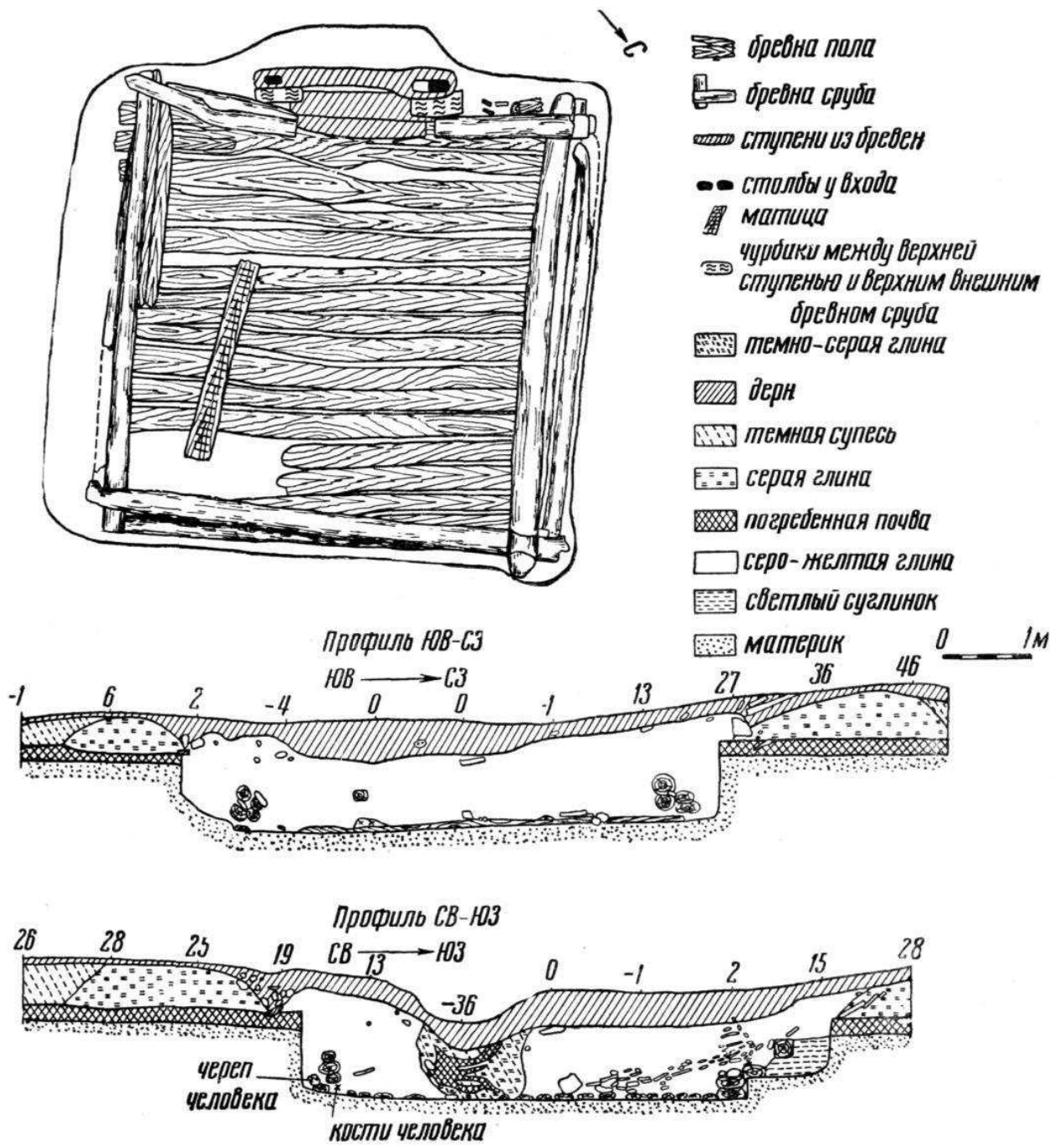


Рис. 46. Устройство камеры склепа № 2 Изыхского чаа-таса (III тип)

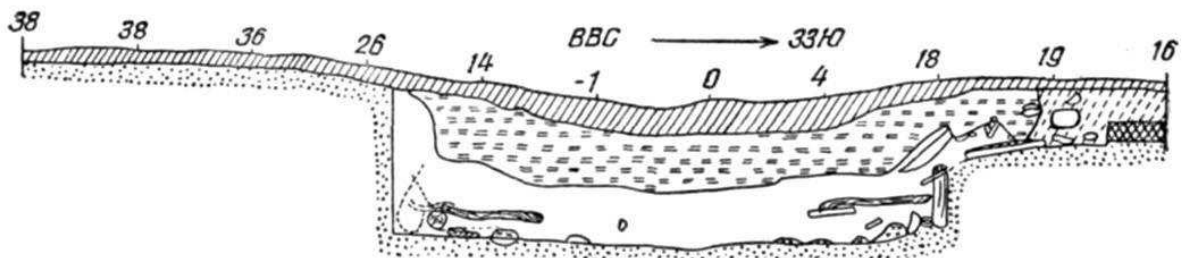
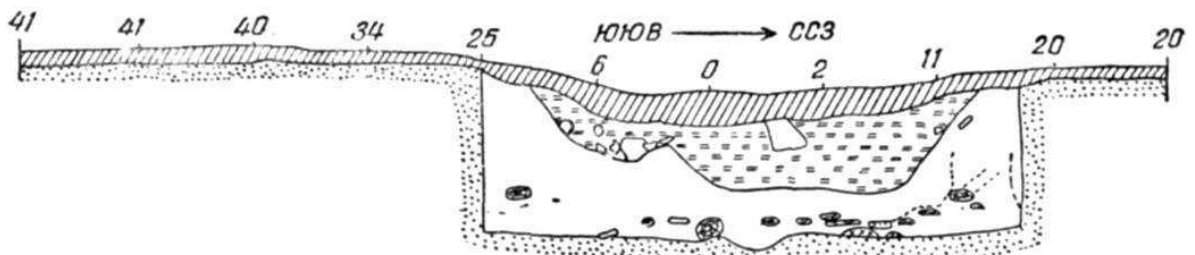
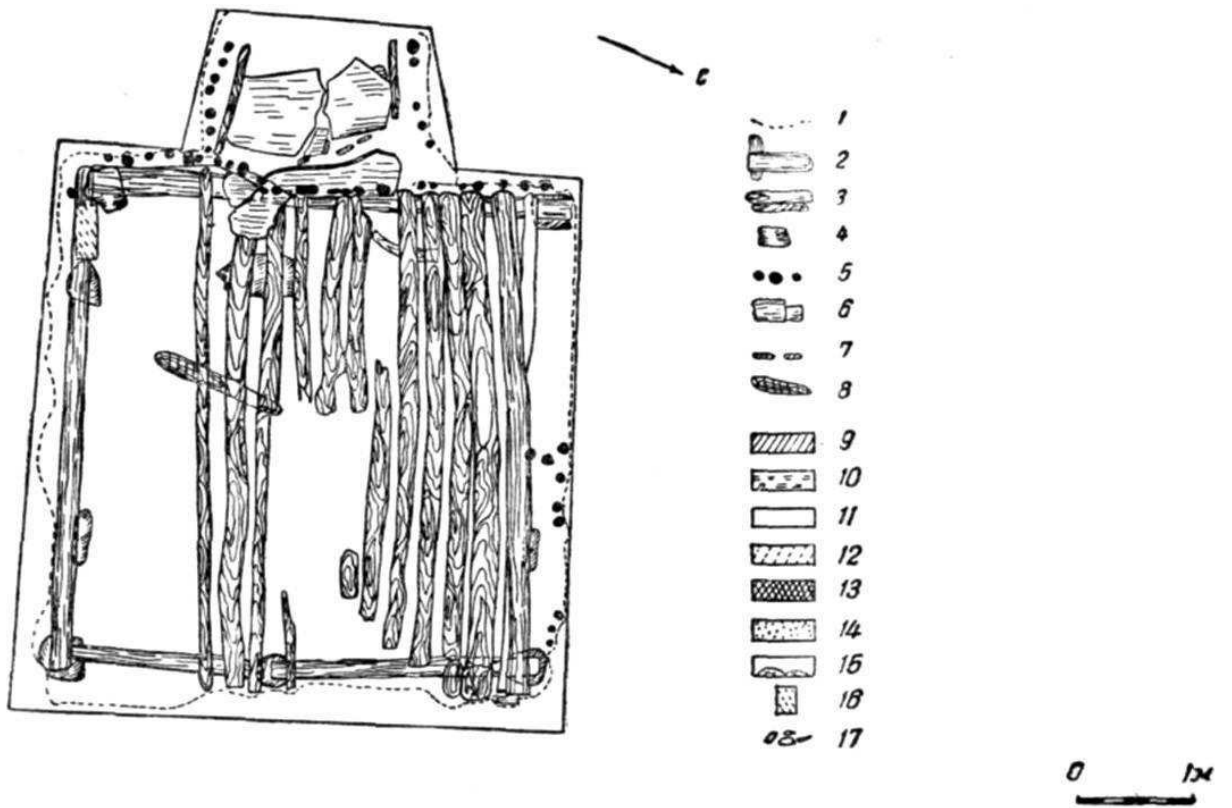


Рис. 4в. Устройство камеры склепа № 1 Изыхского чаа-гаса (V тип): 1—береста, 2—бревна клетки склепа, 3—бревна наката потолка, 4—каменные базы, 5—деревянные колья, 6—каменные плиты, 7—вертикально установленные плиты, 8—матица, 9—дерн, 10—темно-серый суглинок, 11—светло-серый суглинок, 12—желтый суглинок, 13—погребенная почва, 14—материк, 15—пережженные кости людей, 16—берестяная урна под бревном, 17—камни

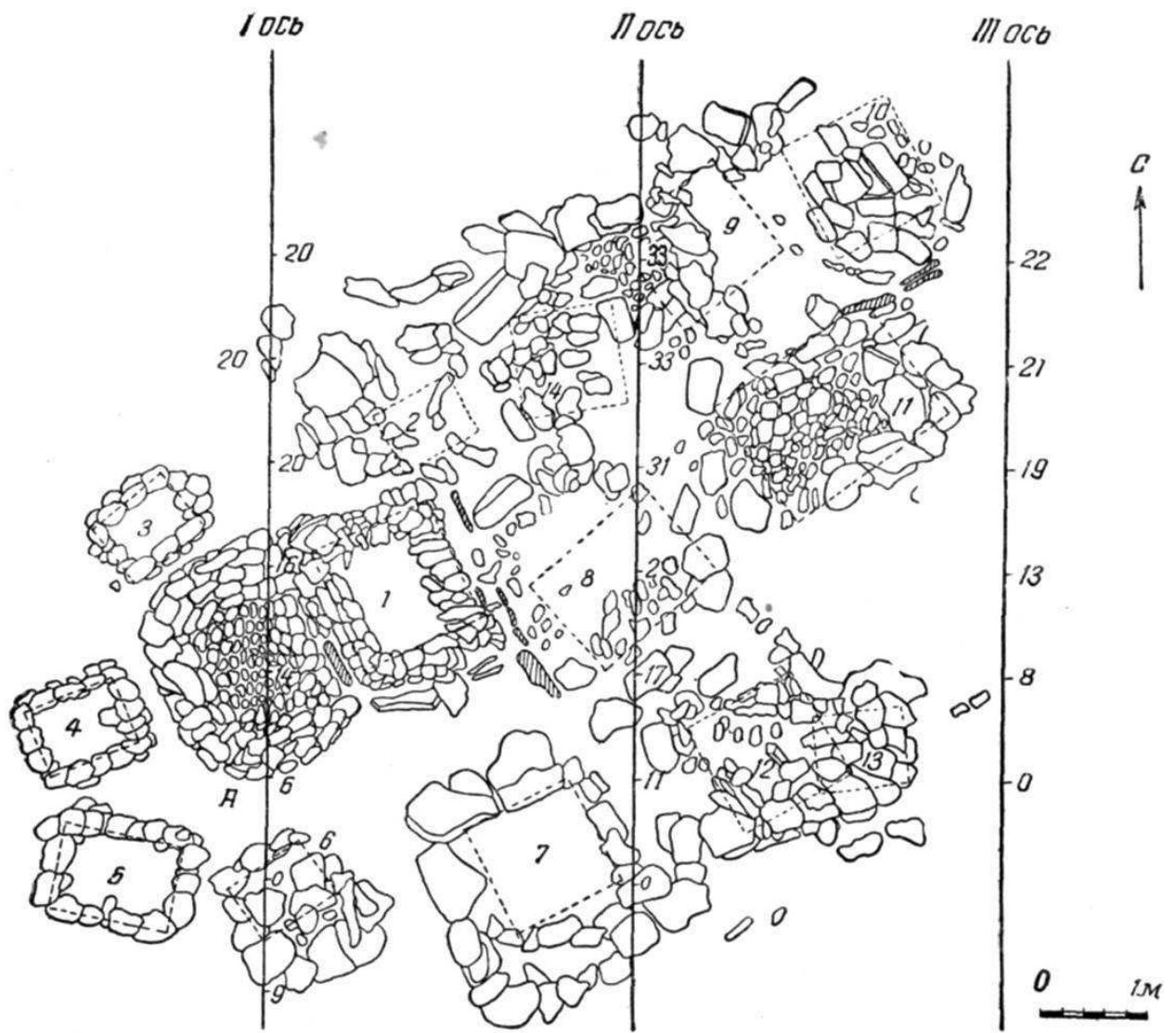


Рис. 5а. План каменных выкладок Изыкского чая-таса

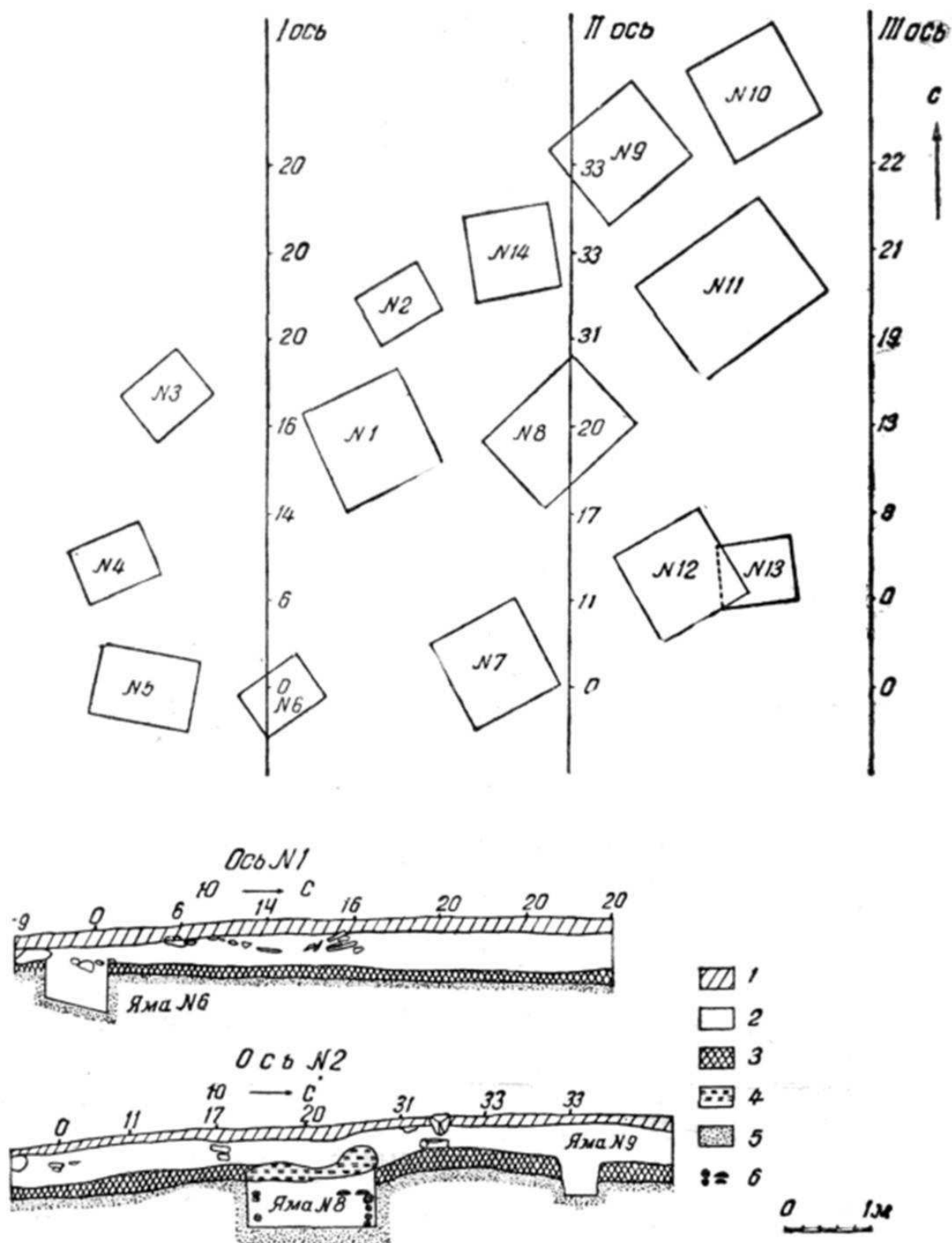


Рис. 56. План расположения могильных ям под каменными выкладками Изыхского чаа-таса и разрезы: 1 — дерн, 2 — серый суглинок, 3 — погребенная почва, 4 — светло-серый суглинок, 5 — материк, 6 — торцы бревен и плах



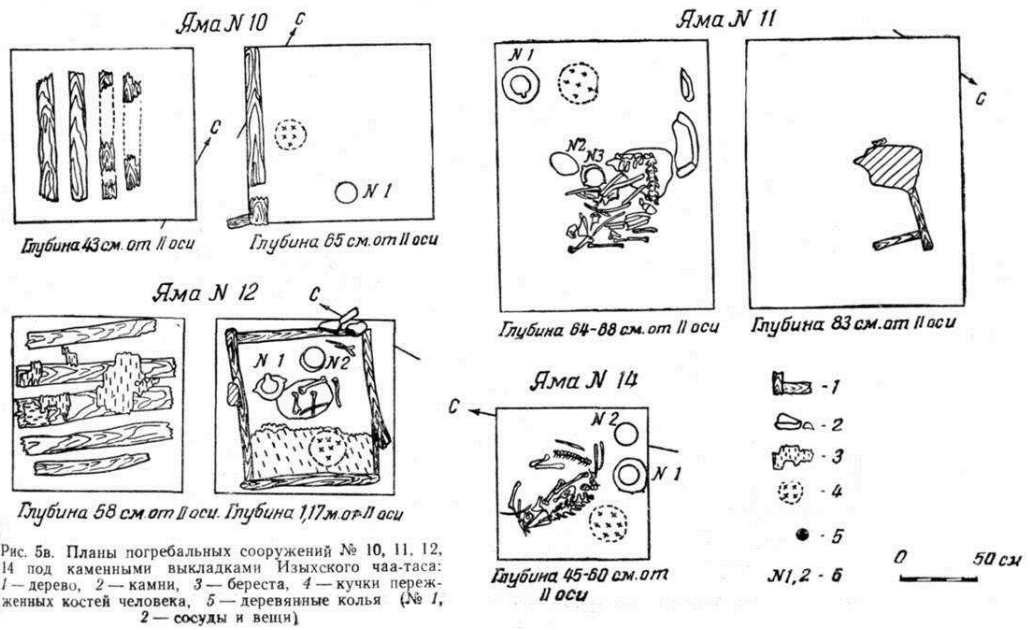


Рис. 5в. Планы погребальных сооружений № 10, 11, 12, 14 под каменными выкладками Изыхского чаа-гаса: 1—дерево, 2—камни, 3—береста, 4—кучки пережженных костей человека, 5—деревянные колья (№ 1, 2—сосуды и вещи)

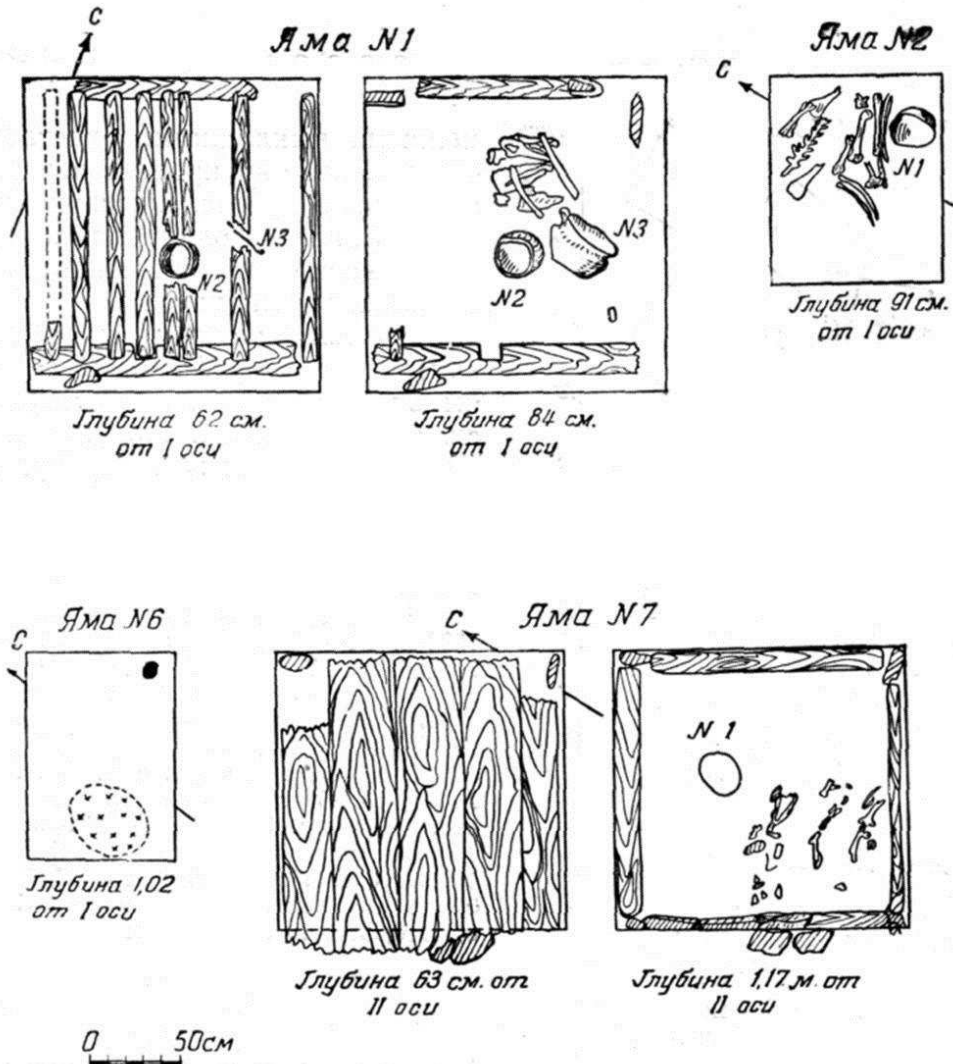


Рис. 5г. Планы погребальных сооружений № 1, 2, 6, 7 под каменными выкладками Изыхского чаа-гаса (условные обозначения см. рис. 5в)

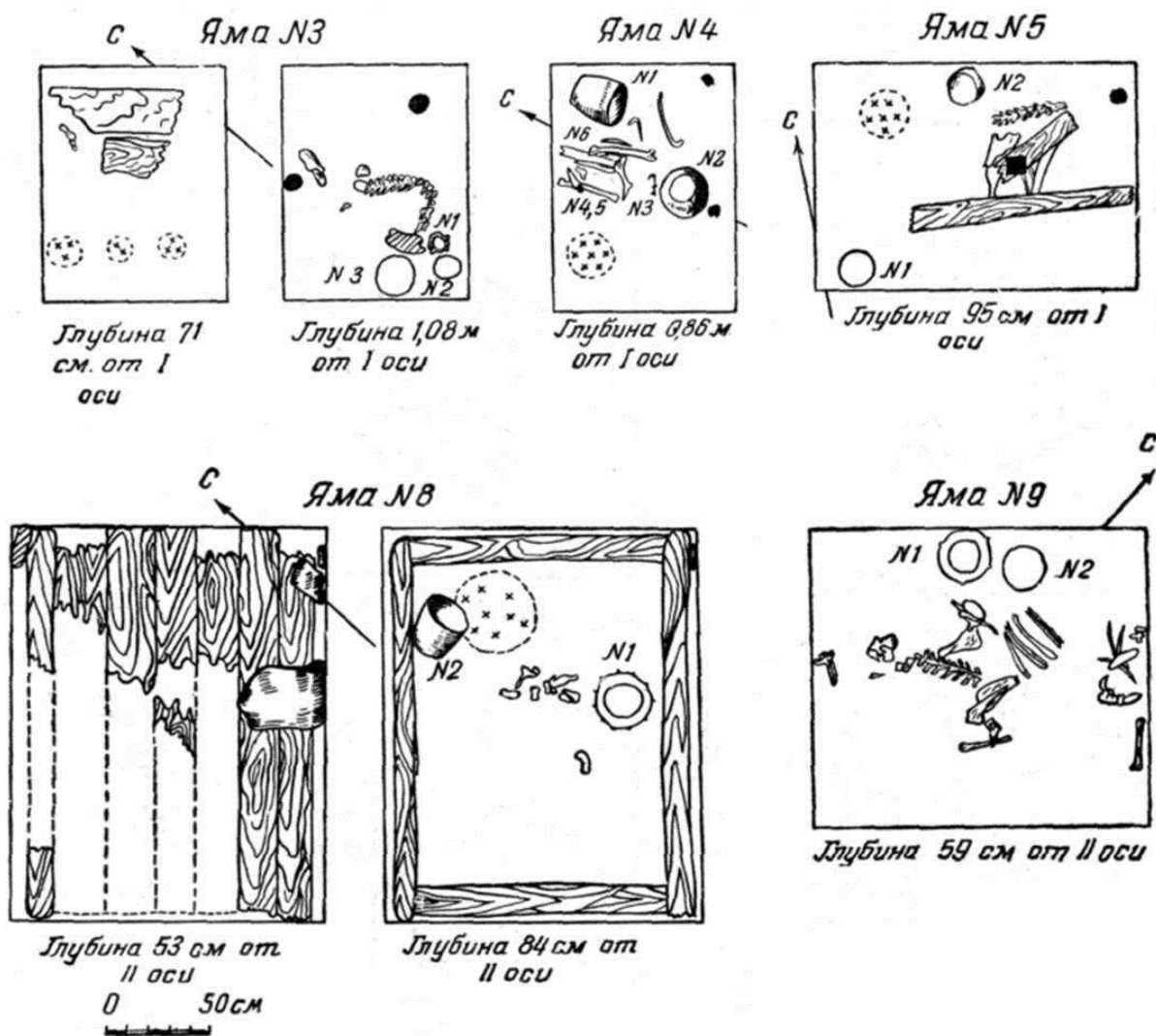


Рис. 5д. Планы погребальных сооружений № 3, 4, 5, 8, 9 под каменными выкладками Изыхского чаа-гаса (условные обозначения см. рис. 5в)

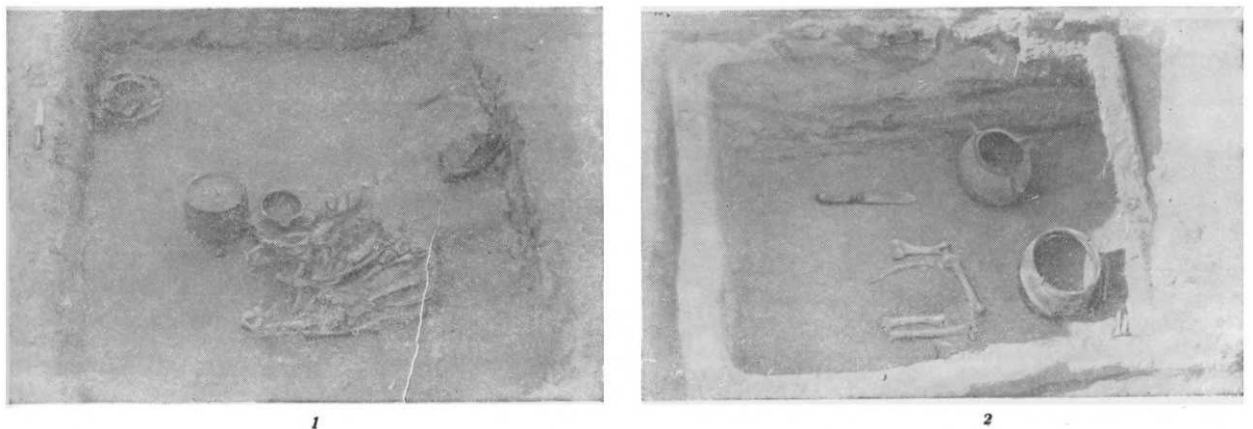


Рис. 6. Изыхский чаа-гас, погребения под каменными выкладками: 1—яма № 11, 2—яма № 12



Рис. 7. Пряжки и поясные подвески из склепа № 2 Изыхского чаа-таса (бронза). I этап

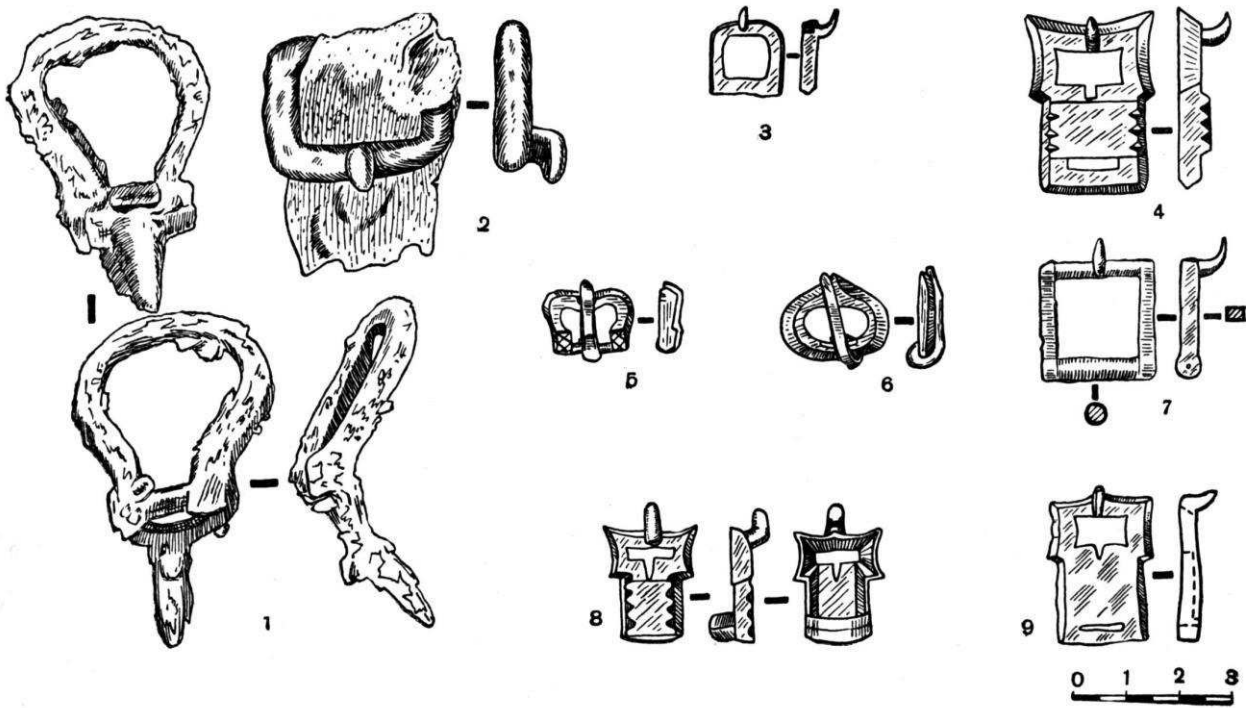


Рис. 8. Пряжки из склепа № 1 Сырского чая-таса (1, 2 — железо, 3—9 — бронза). II этап

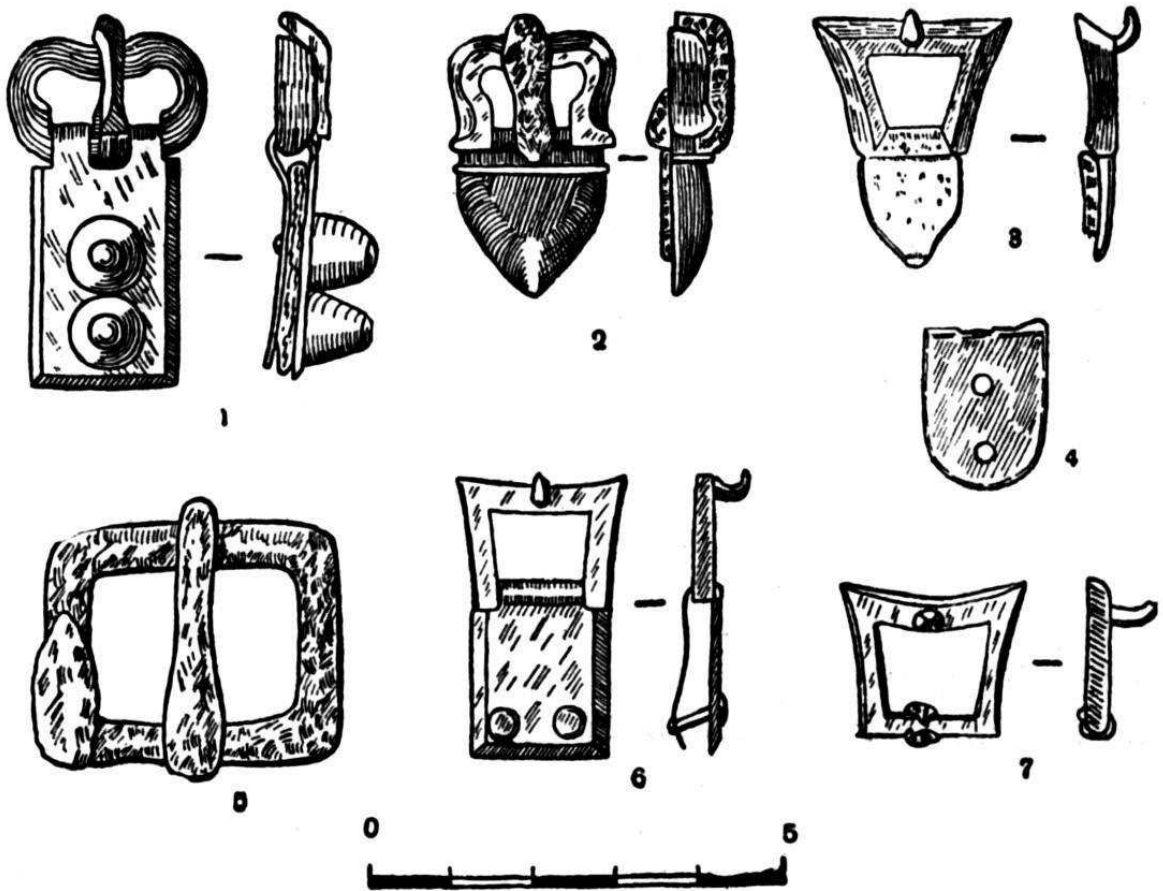


Рис. 9. Пряжки из склепа № 1 Изыкского чая-таса (1, 4, 6, 7 — бронза, 5 — железо, 2, 3 — бронза и железо). III этап

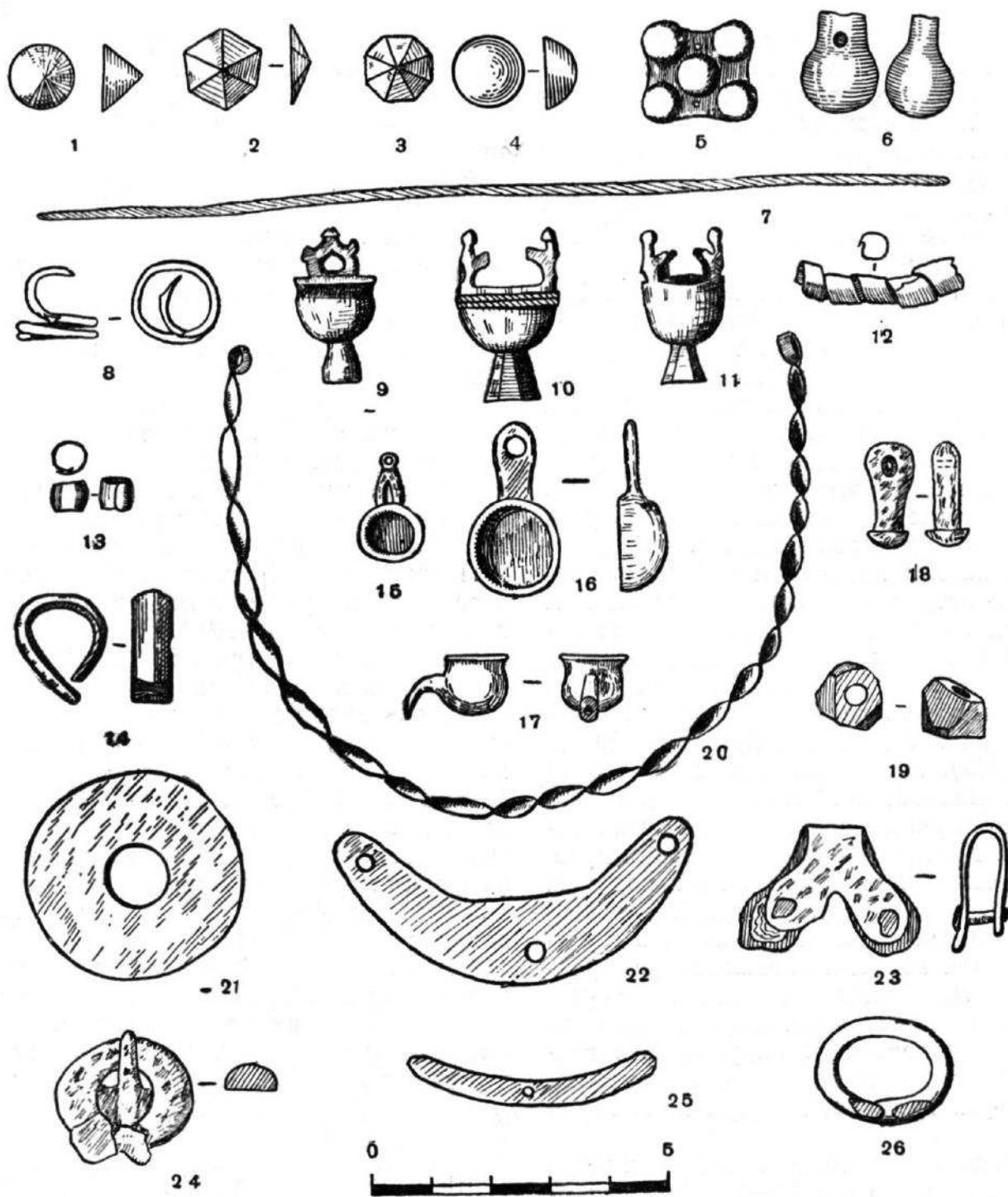


Рис. 28. Предметы Изыхского этапа: 1—5 — деревянные бляшки, 6 — черный камень, 7 — белый сплав, 8—17 — бронза, 18 — железо, 19 — камень, 20 — шейная гривна из белого сплава, 21 — камень, 22, 25, 26 — бронза, 23—24 — железо. 7, 8, 12, 13, 14, 18—20, 23, 26 — из склепа № 2 Изыхского чаа-гаса; 16 — из д. Тукай Красноярского края (ГИМ); 4, 5, 9, 15, 17, 24 — из склепа № 5 Уйбатского чаа-гаса; 1, 2, 3, 6, 10, 11, 21 из склепа № 1 УйбатаII.

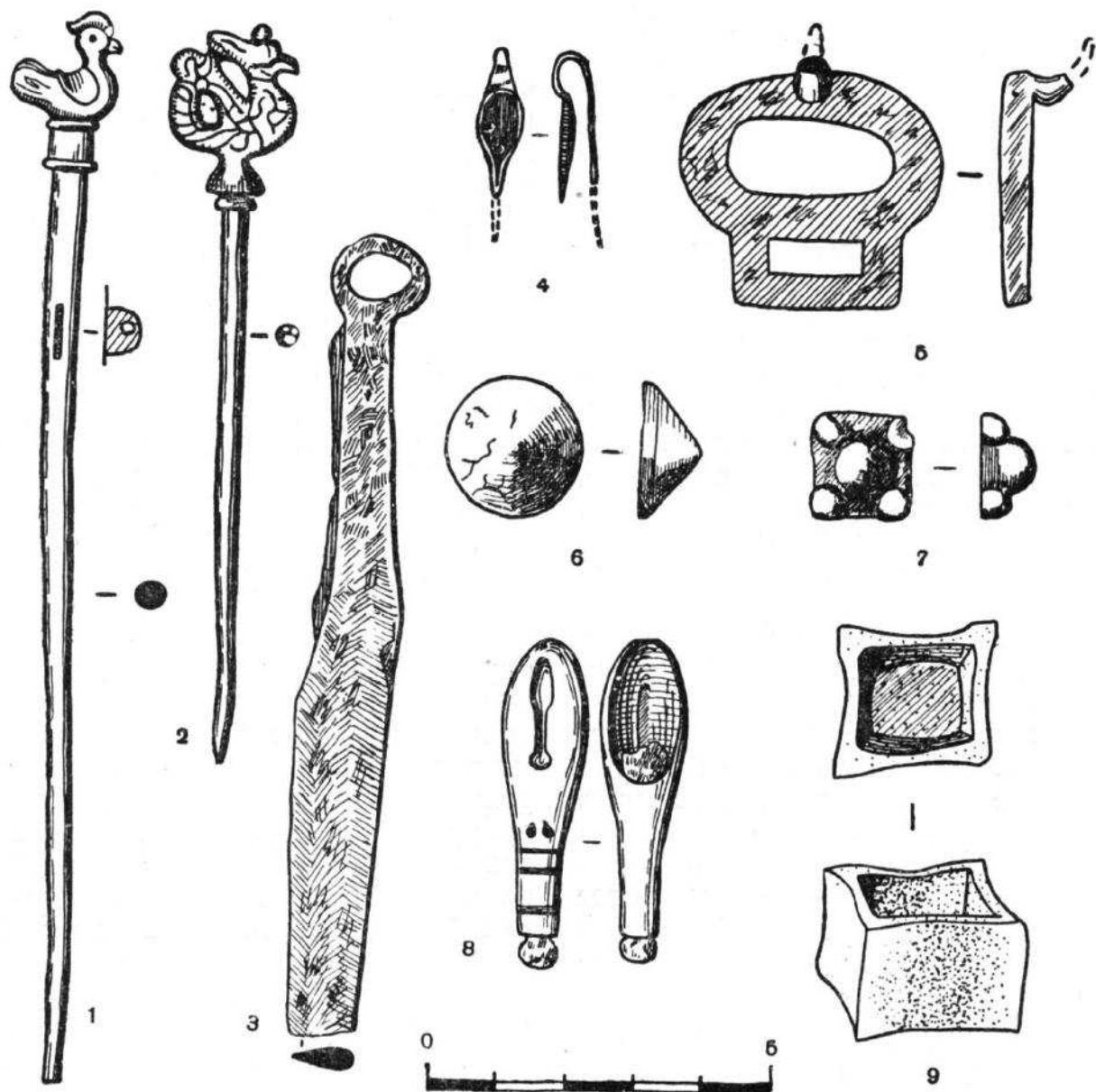


Рис. 29. Предметы тагарско-таштыкского переходного этапа (II—I вв. до н. э.): 1, 2, 4, 5, 8 — бронза. 3 — железо, 6, 7, 9 — глина. 1, 2 — случайные находки; 4, 6, 7 — из Большого кургана Уйбатского чаа-таса (Д. Клеменц, 1889—1890); 5 — из кургана у с. Б. Барандат (Оссовский, 1896); 3, 8, 9 — из кургана № 8 Кызылкульского чаа-таса (Адрианов, 1897)

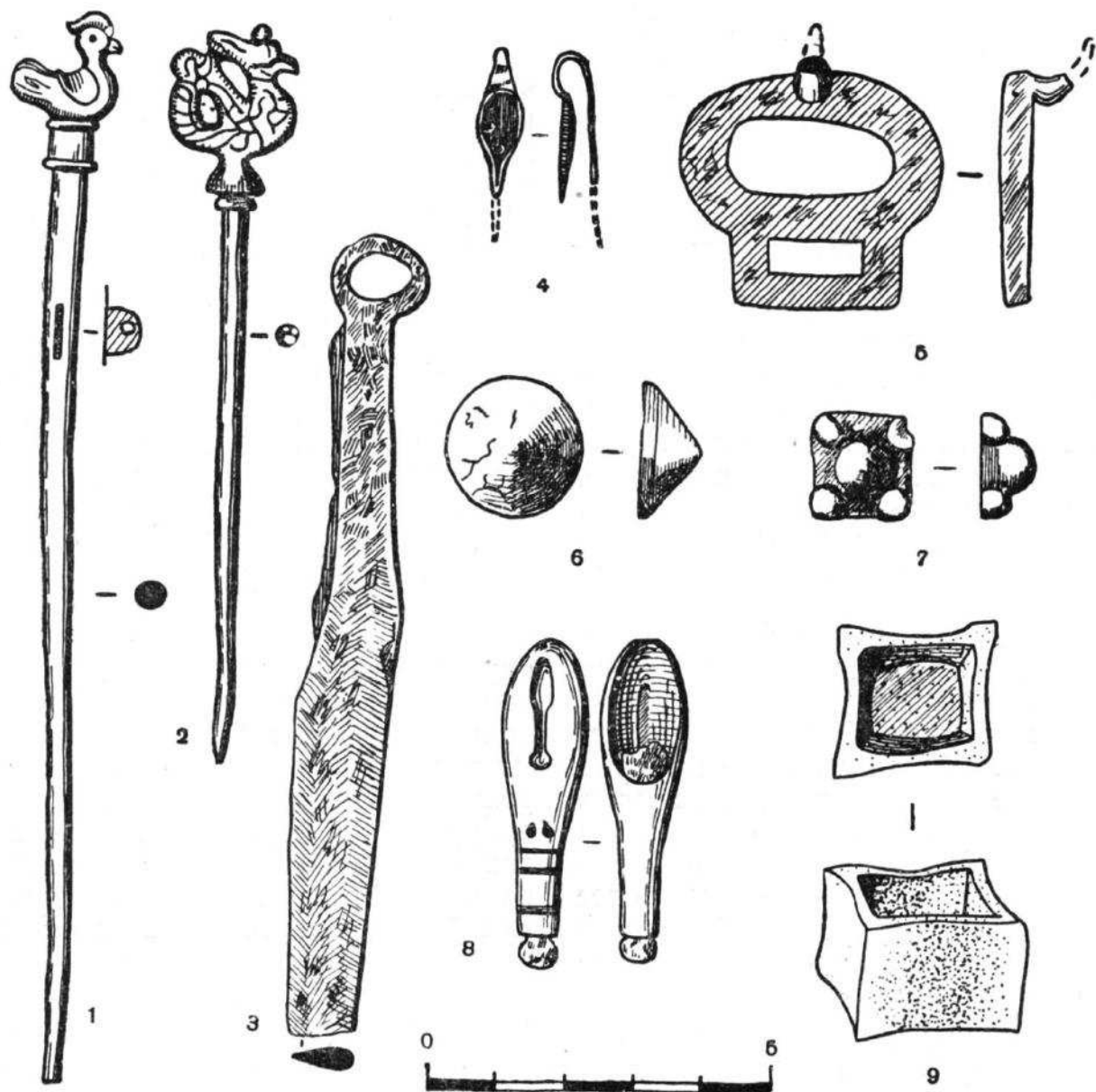


Рис. 29. Предметы тагарско-таштыкского переходного этапа (II—I вв. до н. э.): 1, 2, 4, 5, 8 — бронза. 3 — железо, 6, 7, 9 — глина. 1, 2 — случайные находки; 4, 6, 7 — из Большого кургана Уйбатского чаа-таса (Д. Клеменц, 1889—1890); 5 — из кургана у с. Б. Барандат (Оссовский, 1896); 3, 8, 9 — из кургана № 8 Кызылкульского чаа-таса (Адрианов, 1897)

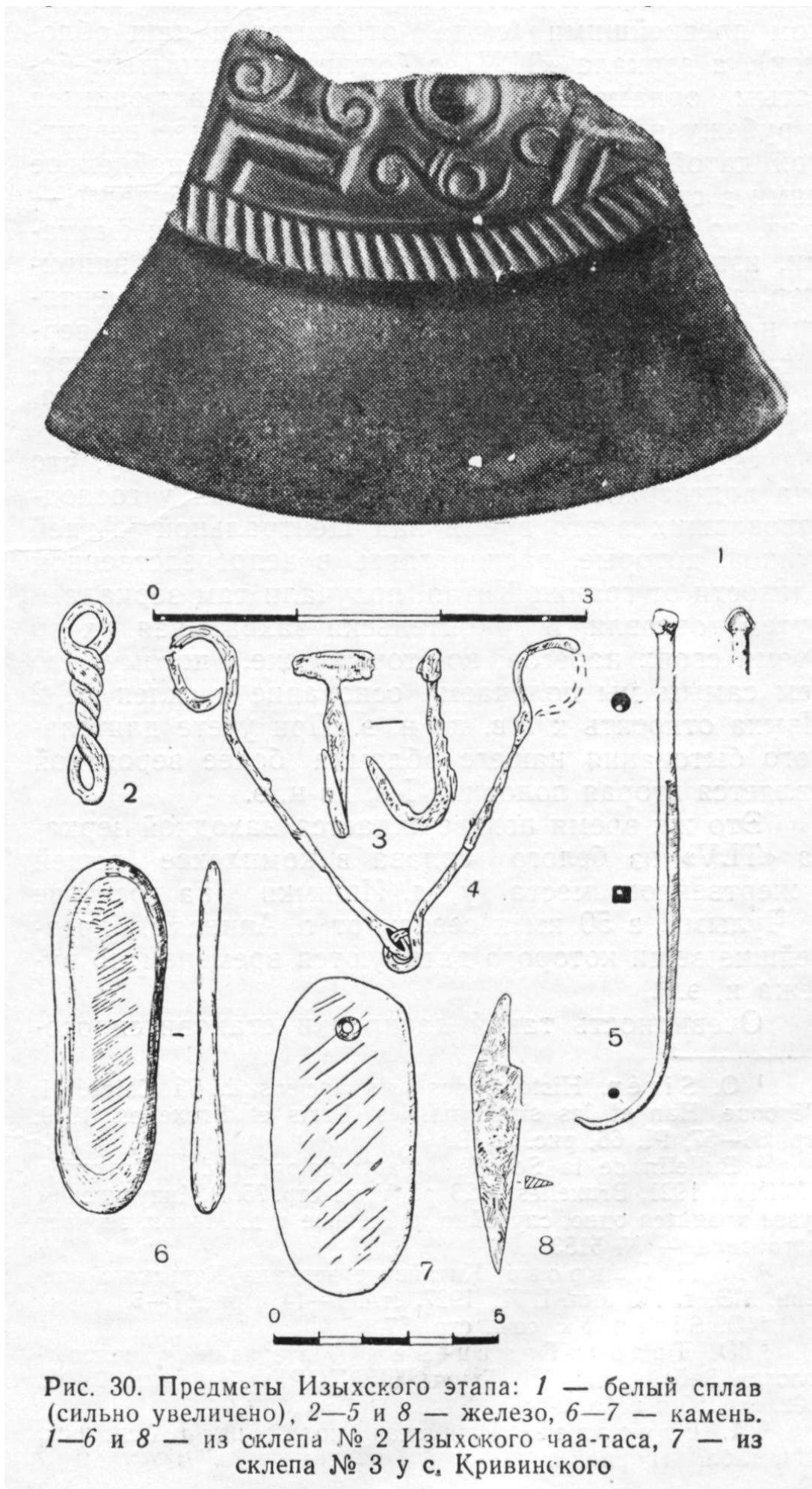


Рис. 30. Предметы Изыхского этапа: 1 — белый сплав (сильно увеличено), 2—5 и 8 — железо, 6—7 — камень. 1—6 и 8 — из склепа № 2 Изыхского чаа-таса, 7 — из склепа № 3 у с. Кривинского



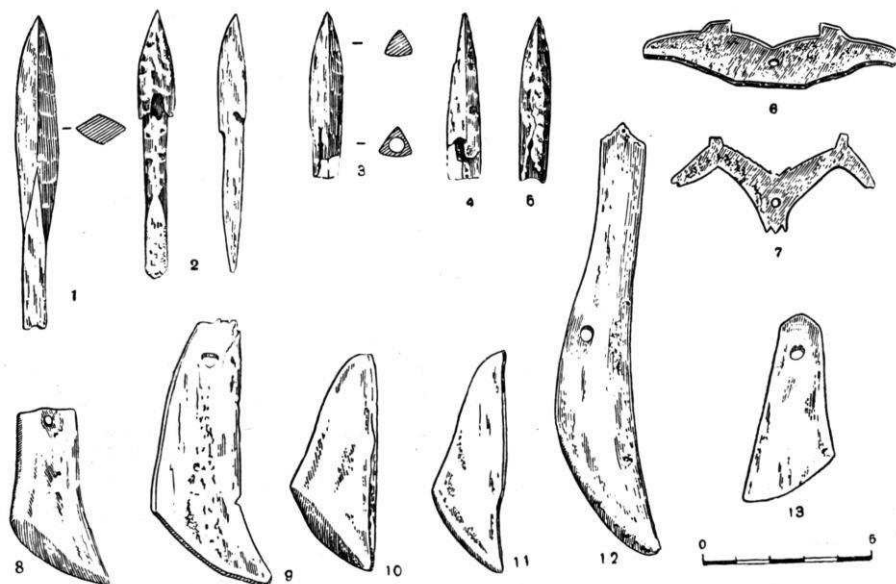


Рис. 31. Предметы Изыкского этапа: 1 — из склепа № 1 Уйбата II; 2—8 — из склепа № 6 (Е) на Тагарском острове (Адрианов, 1883); 9—13 — случайные находки (9 — д. Лепешкина; 10, 12, 13 — с. Лугавское; 11 — с. Восточное — Минусинский музей). 1—5 и 8—13 — кость; 6—7 — бронза

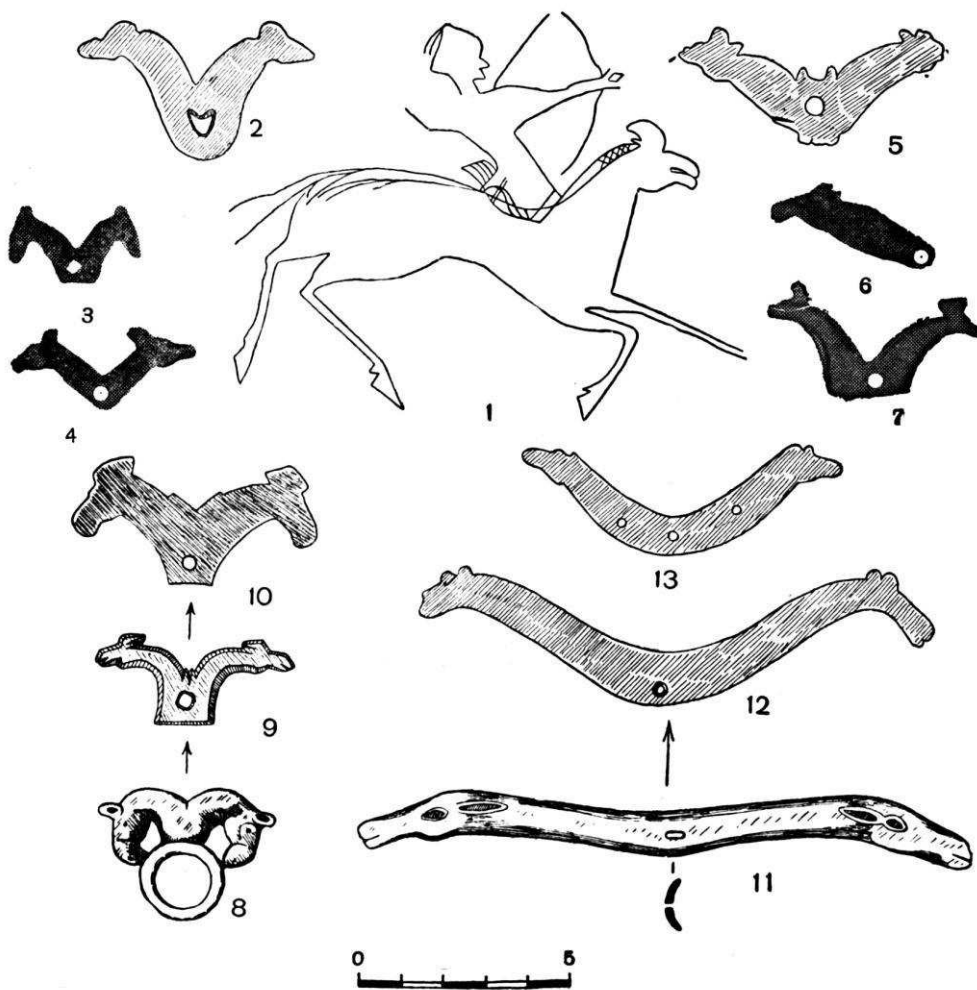


Рис. 32. 1 — наскальный рисунок, 2—13 — бронзовые амулеты: 2—7, 9, 10, 12, 13 — раннеташтыкские амулеты Изыкского этапа (2 — склеп № 3 у с. Кривинского; 10 — склеп № 1 Уйбата II; 12 — з. к. № 2 и 13 — склеп № 5 Уйбатского чаа-гаса; 3—7, 9 — из склепа № 2 Изыкского чаа-гаса), 11 — тагарский (к. № 1, погребение № 1 у с. М. Иня, Адрианов, 1896), 8 — из Ордоса

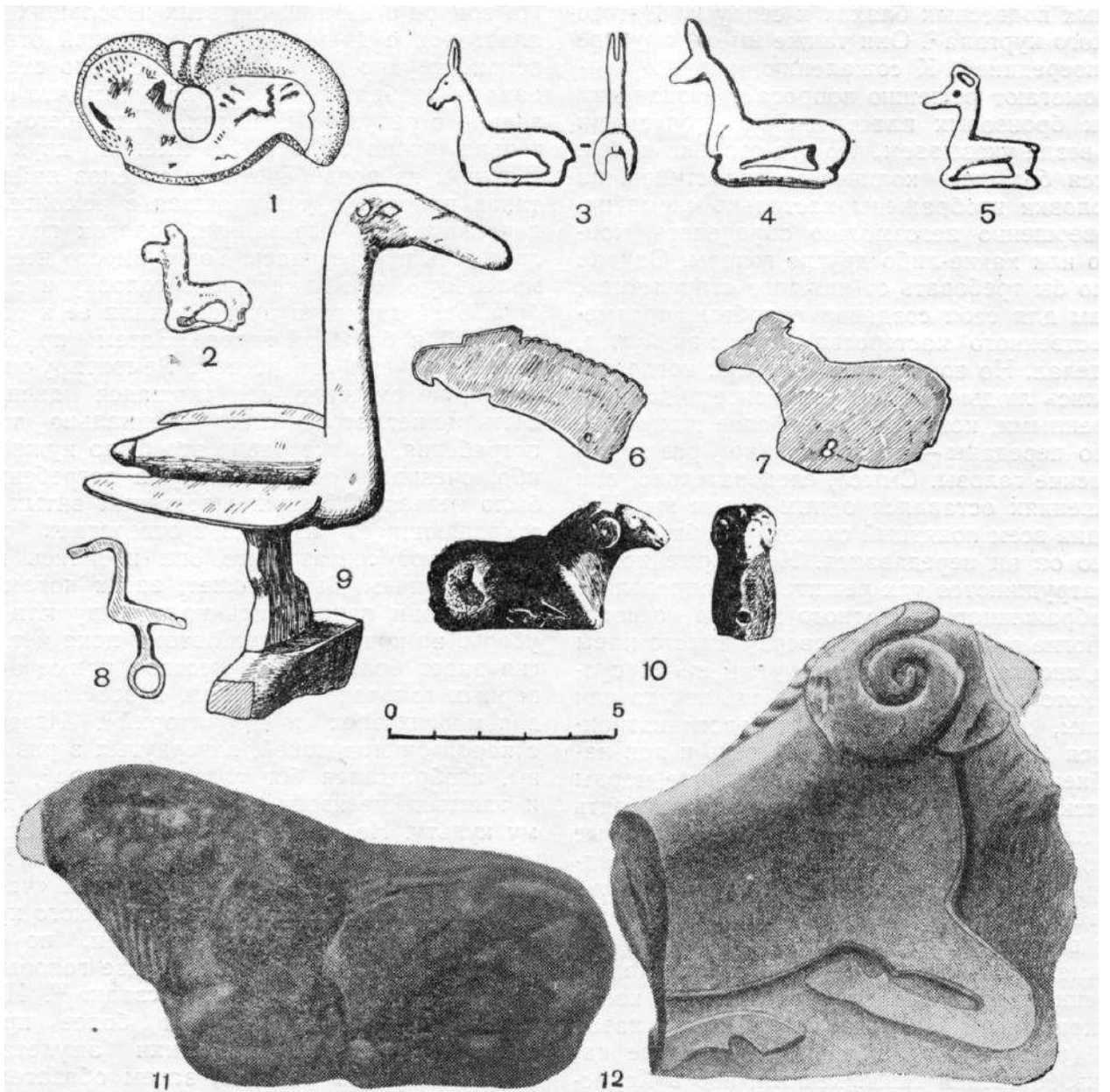


Рис. 33. Памятники искусства Изыкского этапа: 1—кость; 2—9—бронза; 10—каменный уголь; 11 и 12—девонский песчаник. 1—2 и 8—из склепа № 2 Изыкского чаа-гаса; 6—7—из склепа № 1 Уйбата II; остальные — случайные находки (4, 9, 10, 12—Минусинский музей; 3 и 5—Гос. Эрмитаж; 11—Барнаульский музей). 11—длина 1,06 м, высота 0,5 м, ширина 0,46 м; 12—длина 0,9 м, высота 0,92 м, ширина 0,43 м

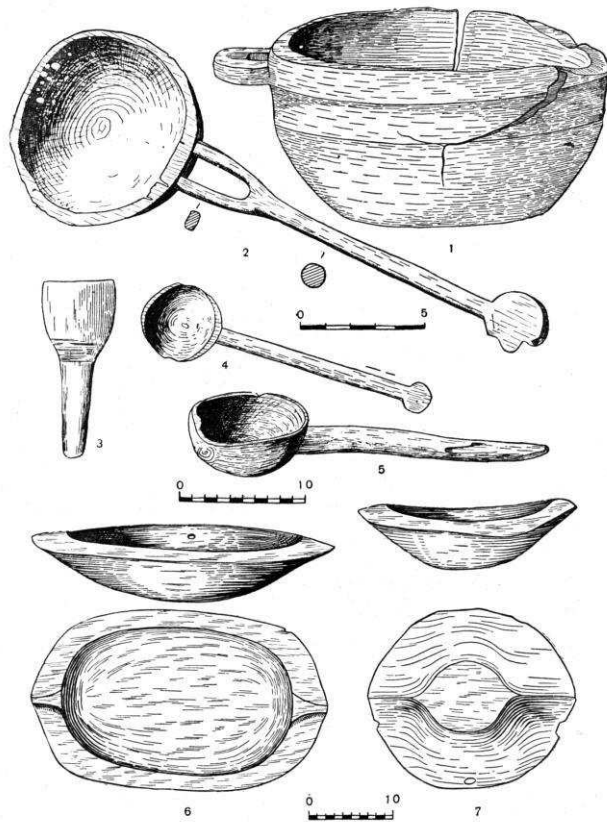


Рис. 34. Деревянные предметы из грунтовых погребений I Оглахтинского могильника: 1, 5 — м. № 7; 2—4 и 6 — м. № 2; 7 — м. № 1

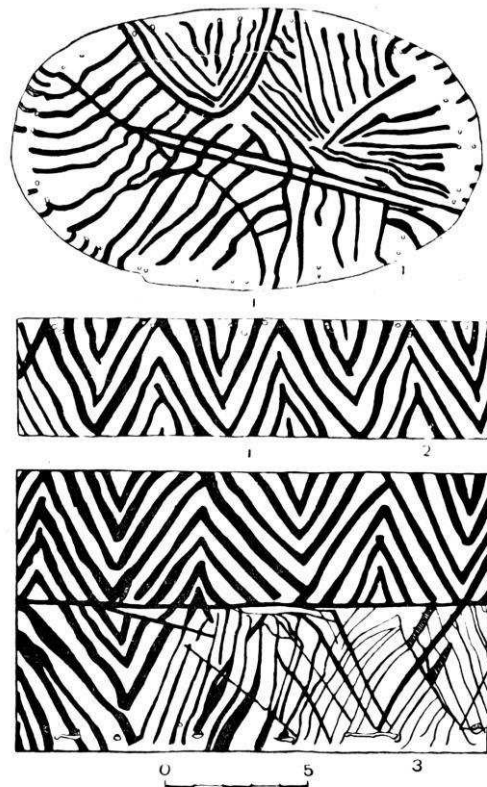


Рис. 35. Берестяная коробка из могилы № 2 I Оглахтинского могильника: 1 — крышка сверху; 2 — крышка сбоку; 3 — бок коробки

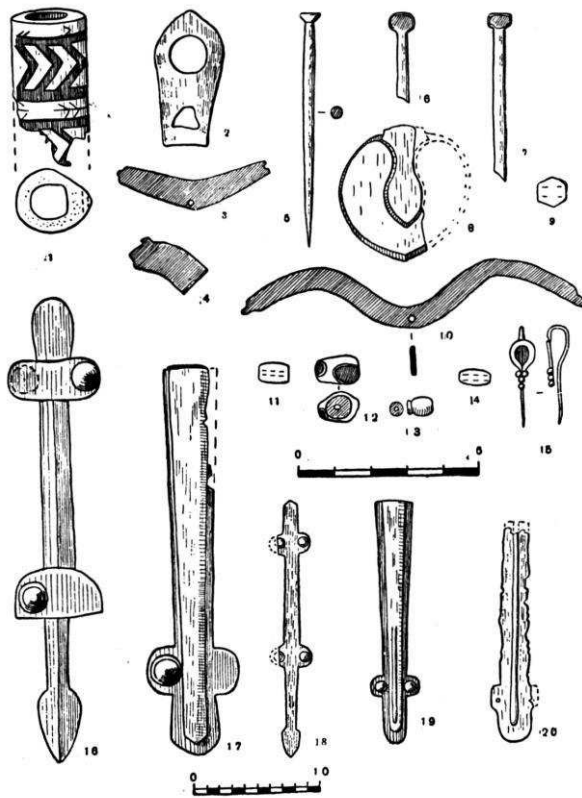


Рис. 36. Предметы из грунтовых могил: 1, 2, 5, 6, 7 — кость; 3, 4, 10 — бронза; 11, 13 — золоченое стекло; 9, 14 — синее стекло; 12 — зеленое стекло с коричневыми глазками; 15 — золото; 8, 16—19 — дерево и 20 — кость (от сарматских ножен)

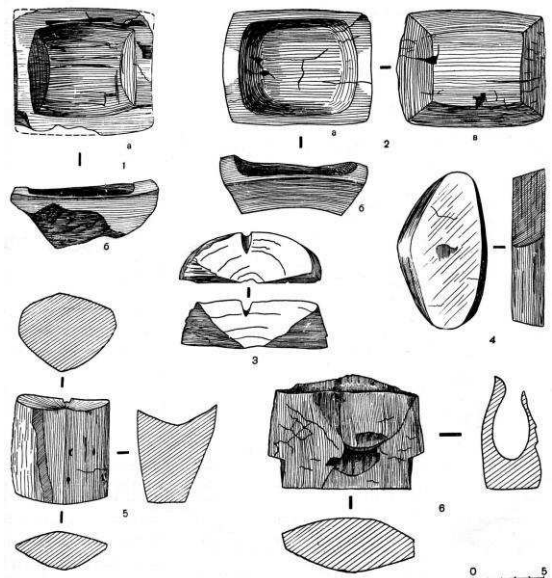


Рис. 37. Деревянные предметы Саргоского этала (из осыпи № 1 Саргоского чал-таса)

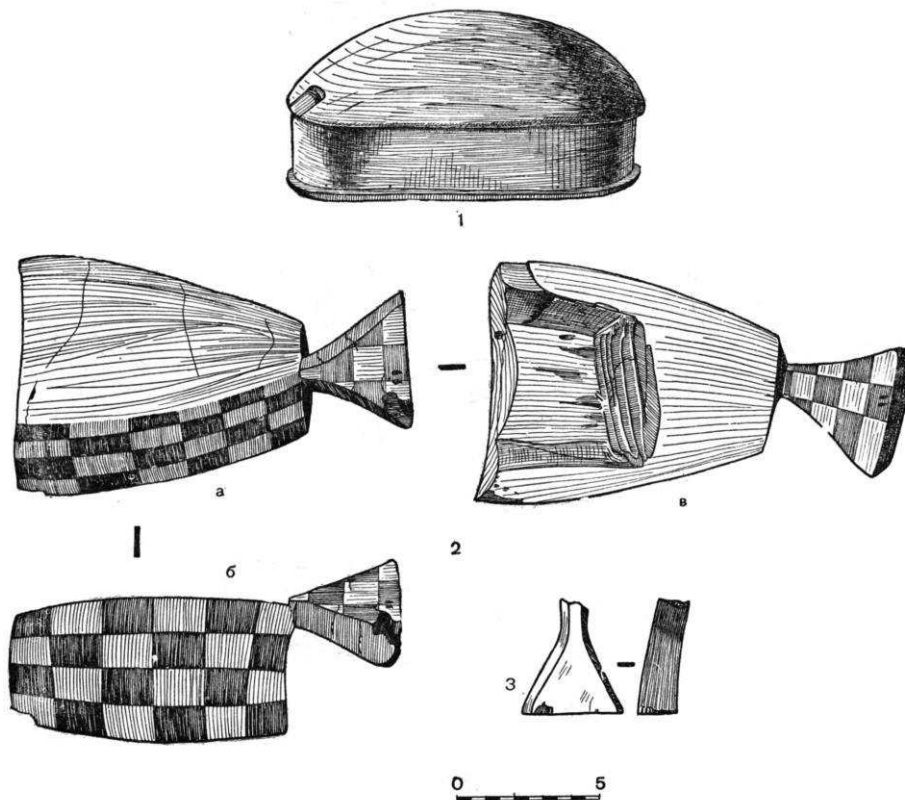


Рис. 38. Деревянные предметы Сырского этапа (из склепа № 1 Сырского чаа-таса)

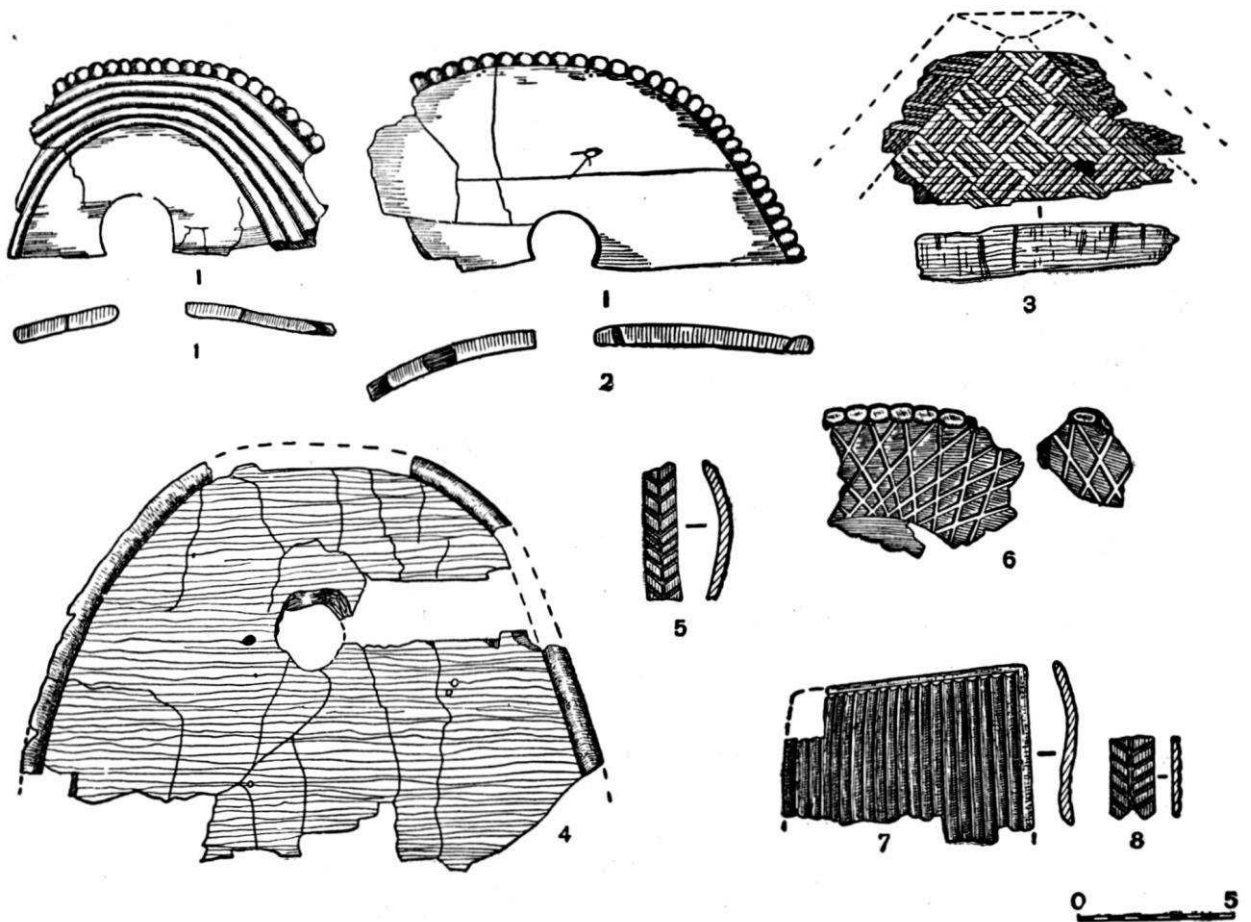


Рис. 39. Резные плакетки Сырского этапа (из склепа № 1 Сырского чаа-таса, дерево)

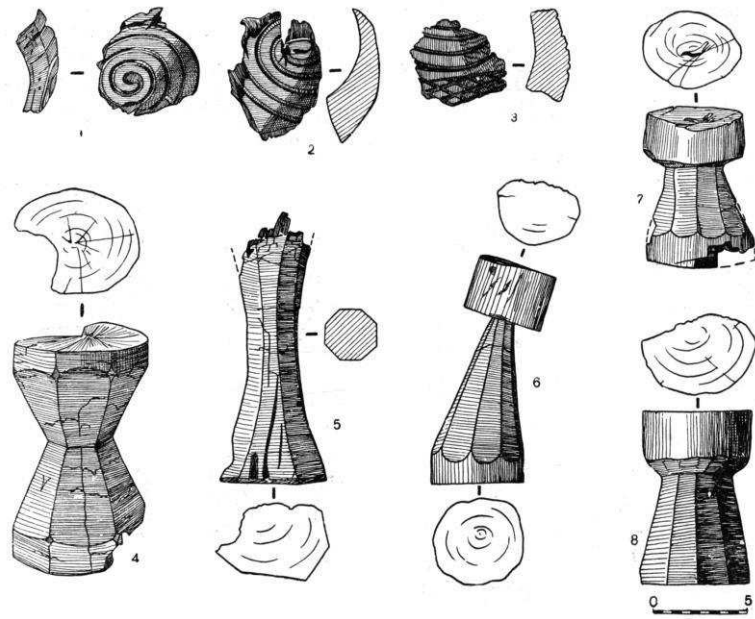


Рис. 40. Деревянные предметы Сырского этапа (из склепа № 1 Сырского чаа-гаса)

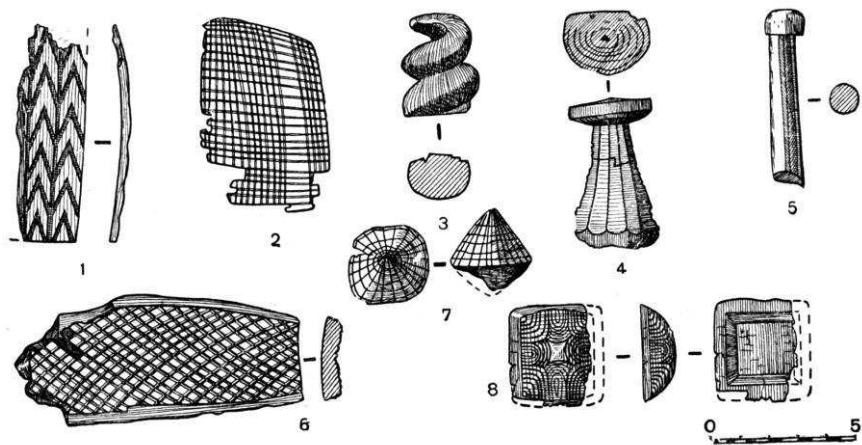


Рис. 41. Деревянные предметы Сырского этапа (из склепа № 1 Сырского чаа-гаса)

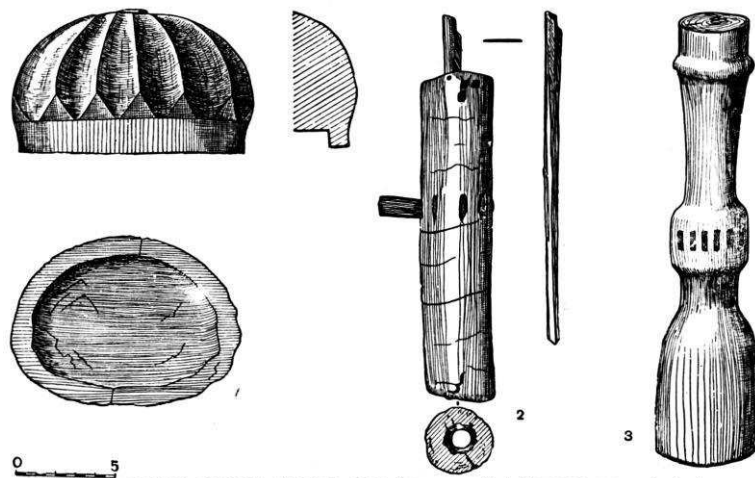


Рис. 42. Деревянные предметы Сырского этапа (из склепа № 1 Сырского чаа-гаса). 2—3 — остатки зонтов

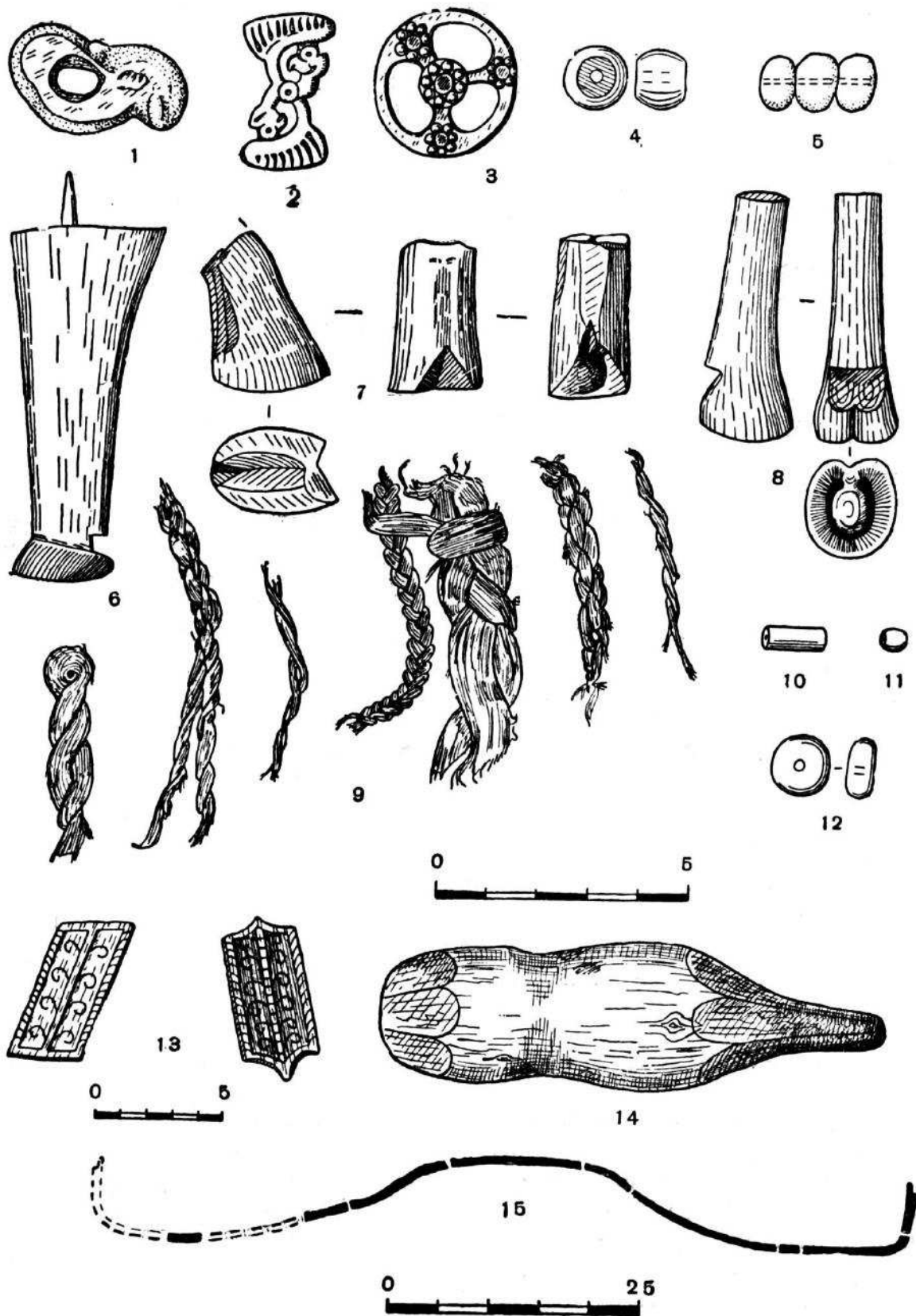


Рис. 43. Предметы Сырского этапа: 1 — кость; 2, 3 — бронза; 4, 12 — камень (синие и красные); 5 — глина; 6—8, 13—15 — дерево; 9 — человеческие косички; 10 — белая паста; 11 — розовое стекло (9, 14, 15 — из склепа № 1 Сырского чаа-таса; остальные — из Уйбатского чаа-таса: 3, 13 — склеп № 6; 10, 11 — склеп № 7; 1, 2, 5—8 — из склепа № 8; 4, 12 — склеп № 11)

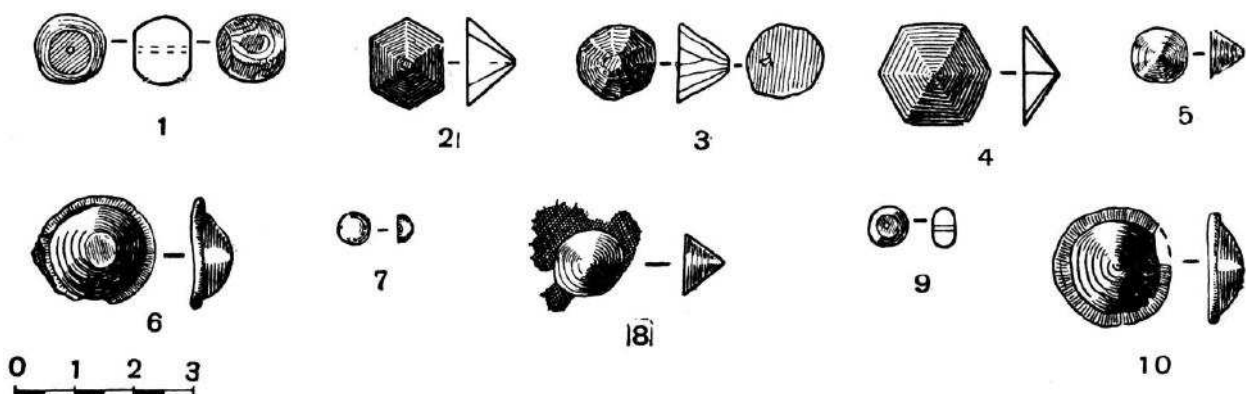


Рис. 44. Бляшки и бусы Сырского этапа: 1—6, 8, 10 — дерево, 7 — золото, 9 — голубое стекло (из склепа № 1 Сырского чаа-гаса)

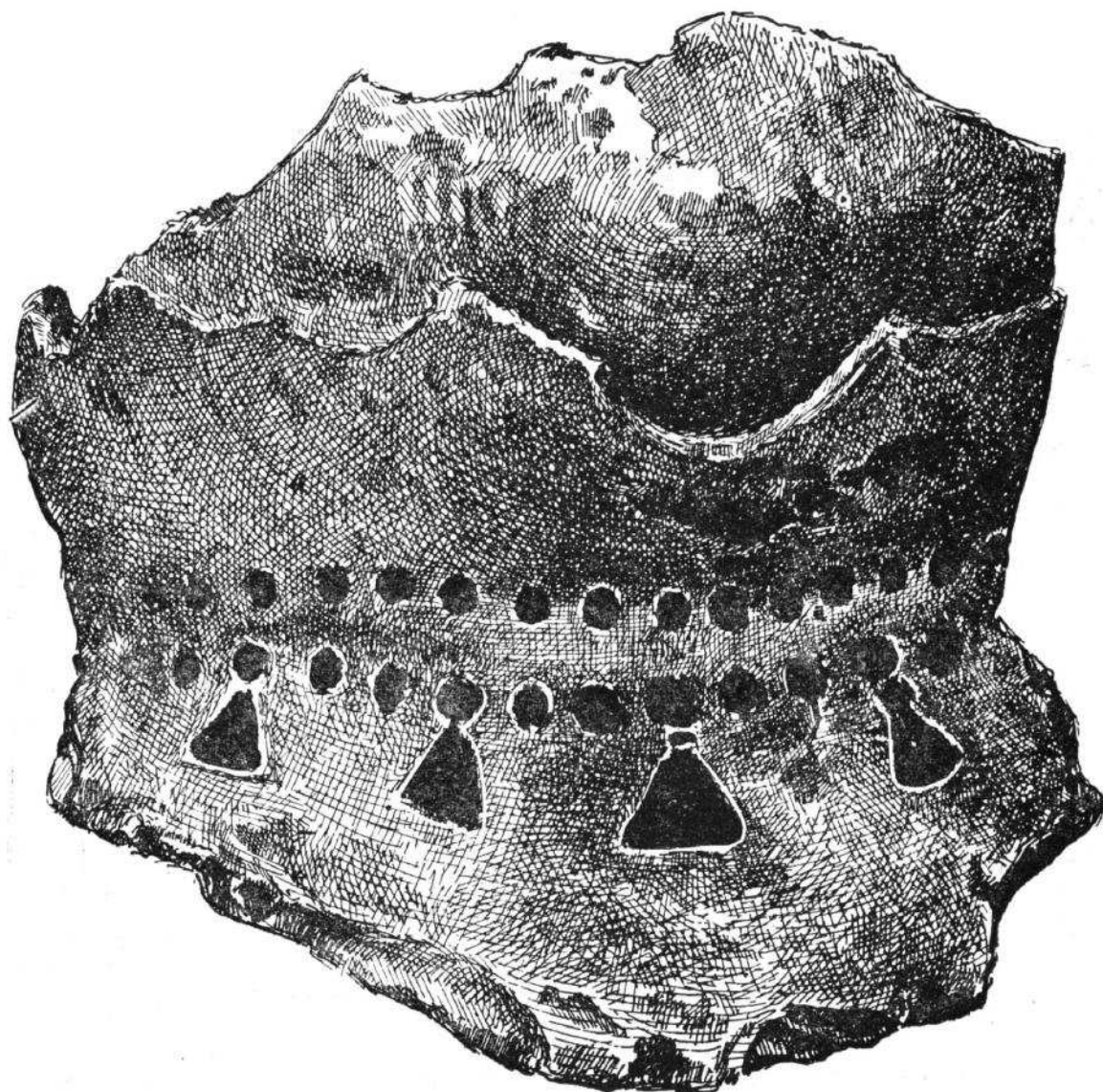


Рис. 45. Шея женской погребальной маски с изображением ожерелья из склепа № 1 Сырского чаа-гаса

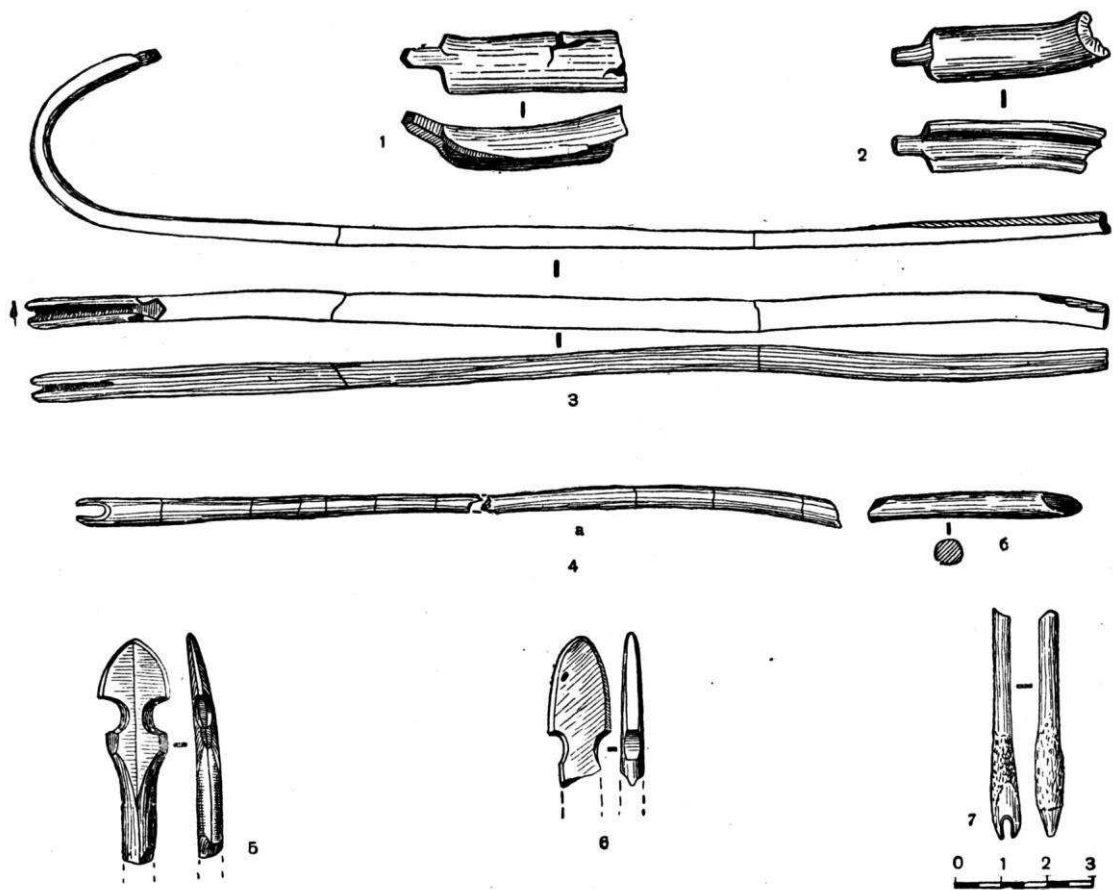


Рис. 46. Модели луков и стрел Сырского этапа (из склепа № 1 Сырского чаа-гаса)

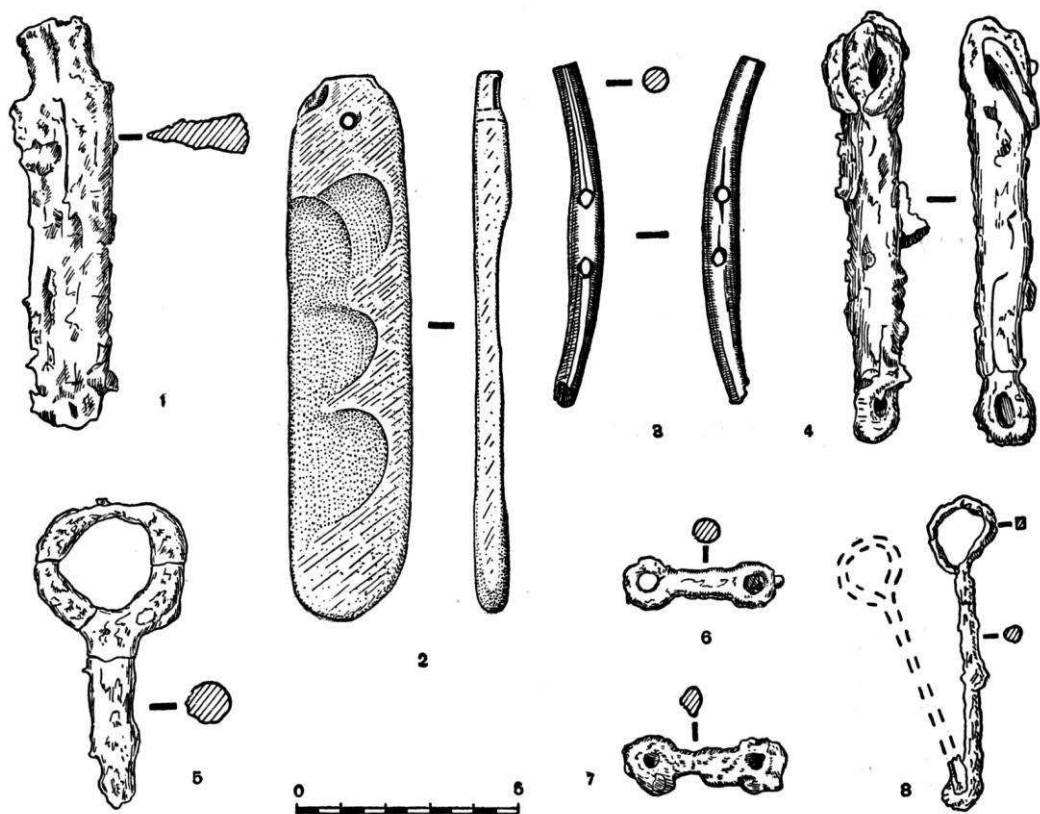


Рис. 47. Предметы Сырского этапа: 1, 4-8 — железо, 2 — камень, 3 — дерево (из склепа № 1 Сырского чаа-гаса)



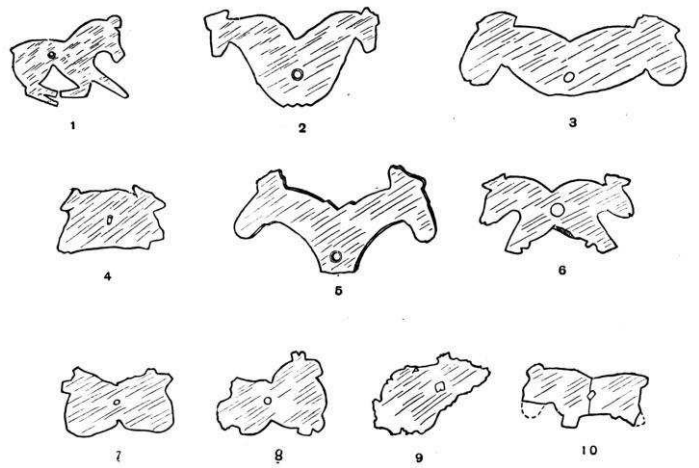


Рис. 48. Бронзовые амулеты Сырогого этапа (из склепа № 1 Сырогого чаа-таса)

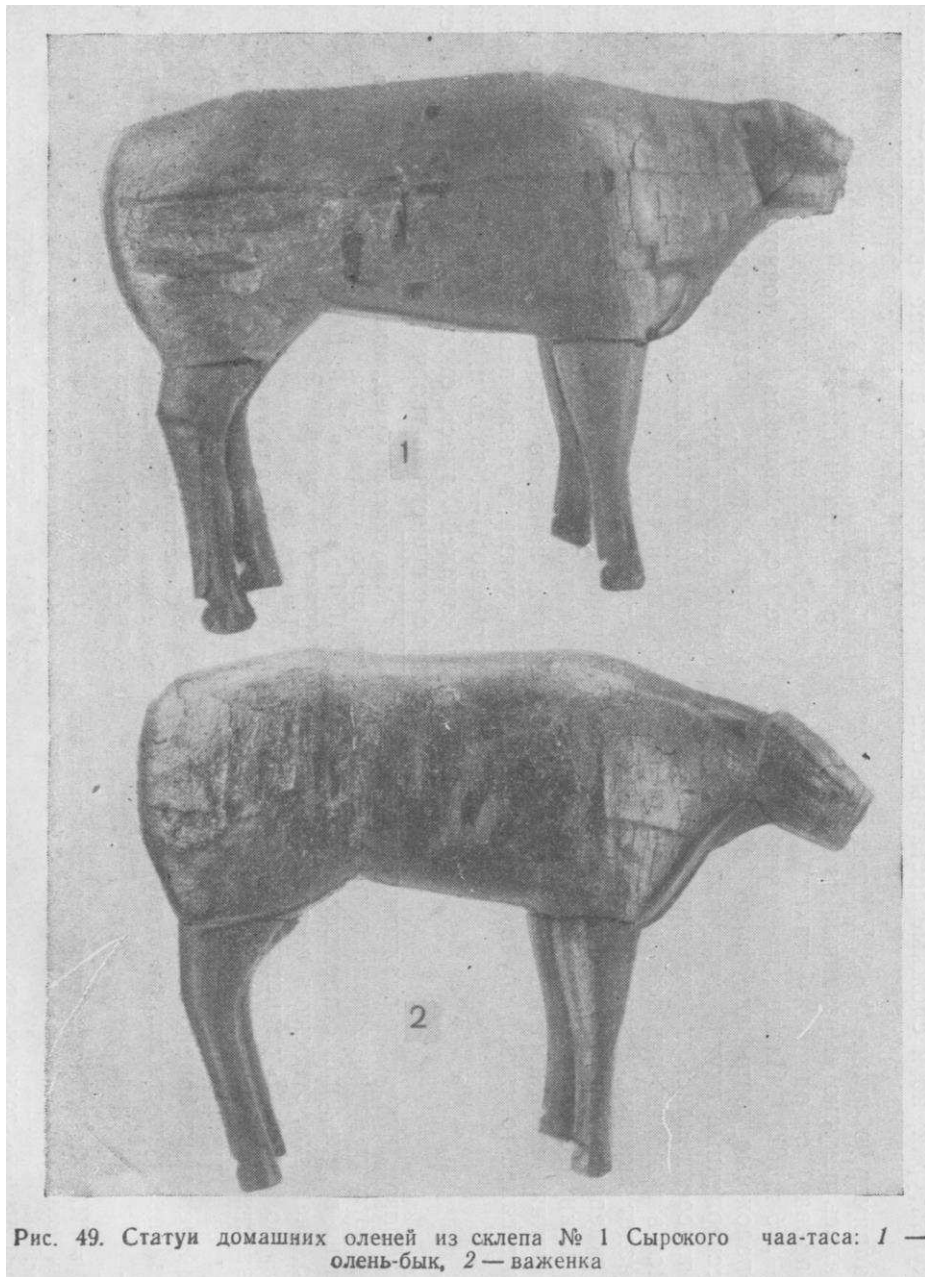


Рис. 49. Статуи домашних оленей из склепа № 1 Сырогого чаа-таса: 1 — олень-бык, 2 — важенька

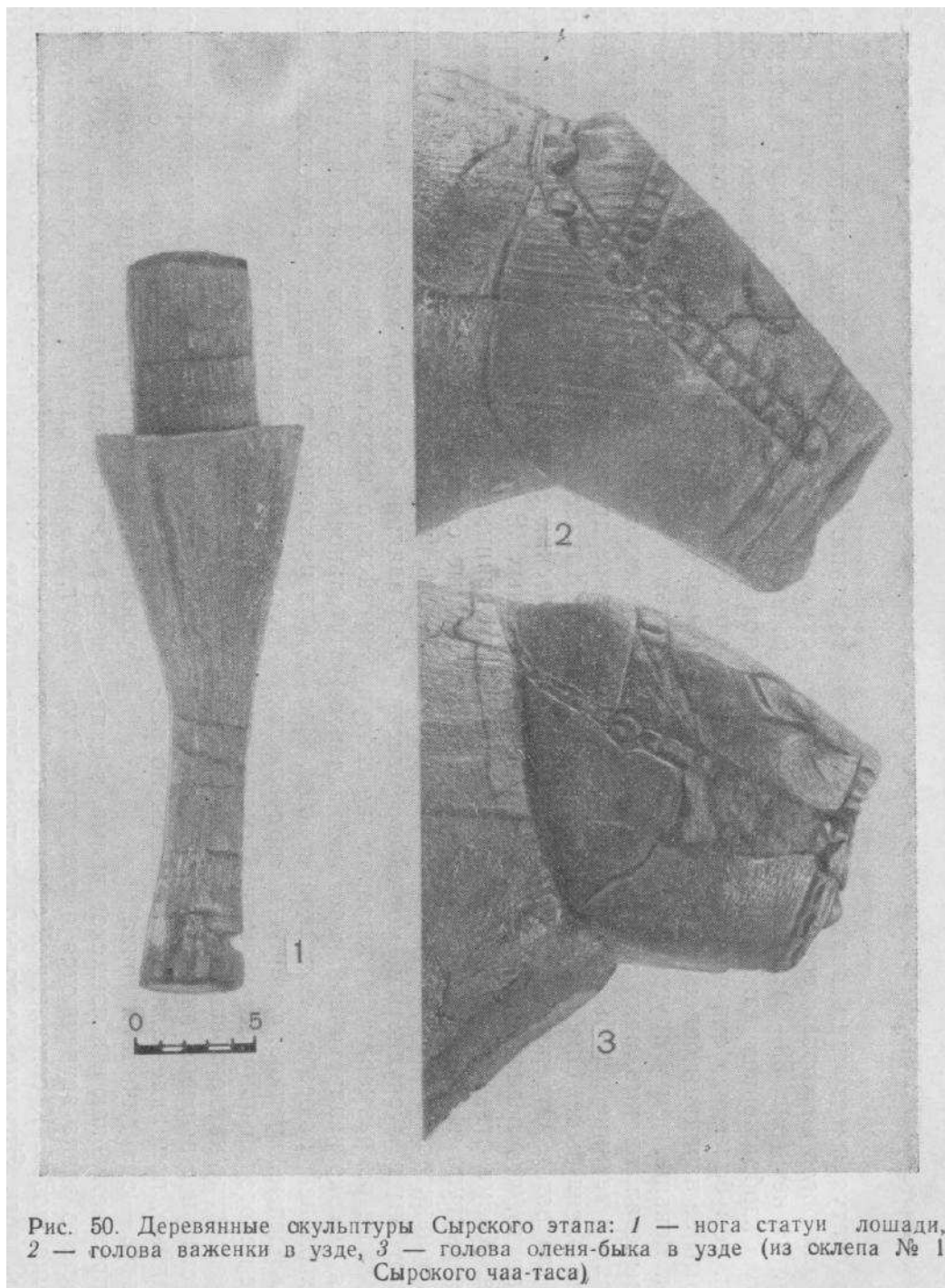


Рис. 50. Деревянные окульптуры Сырского этапа: 1 — нога статуи лошади, 2 — голова важенки в узде, 3 — голова оленя-быка в узде (из оклепа № 1 Сырского чаа-таса)

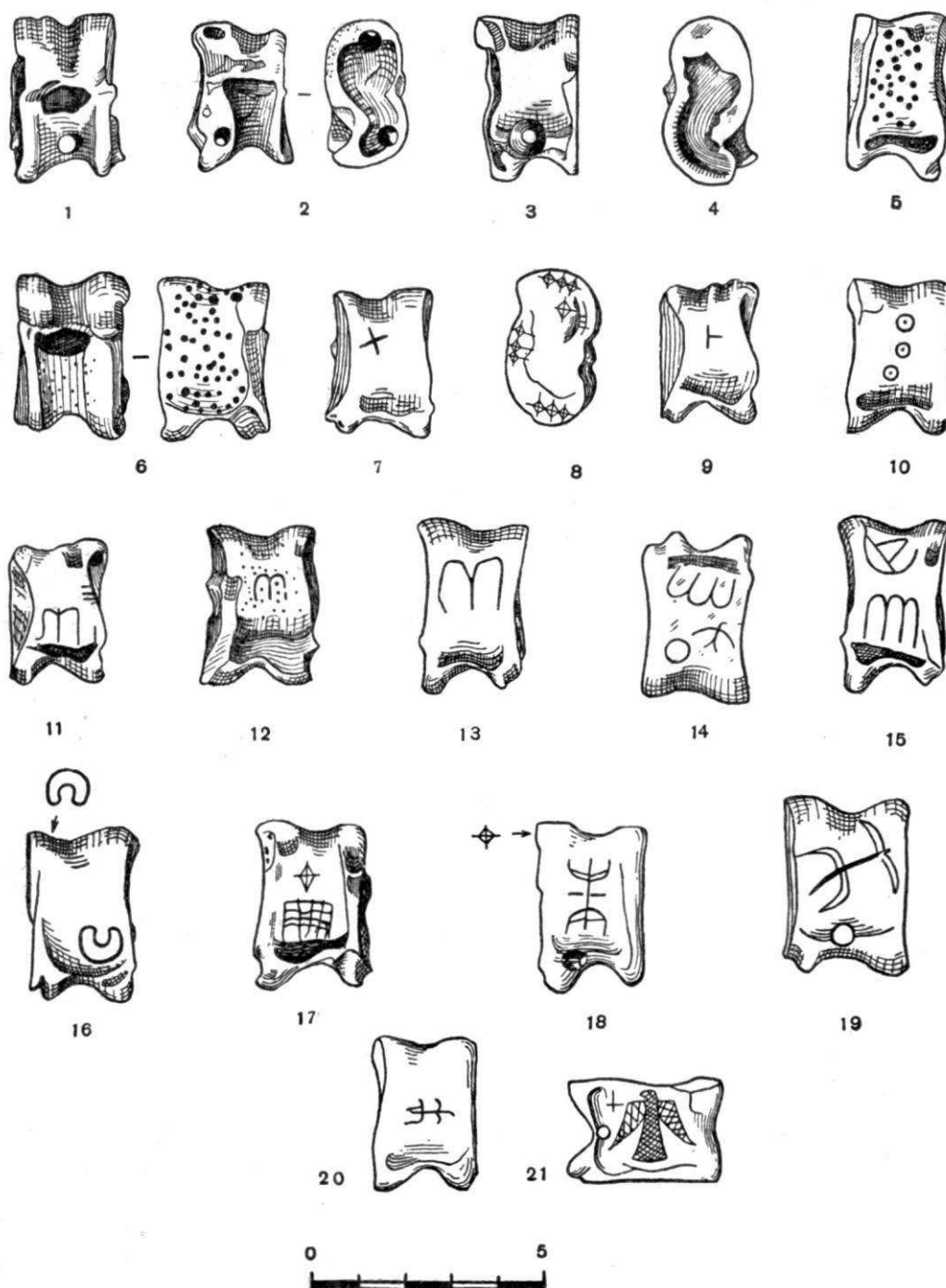


Рис. 53. Астргалы со знаками из таштыкских склепов: 2, 7, 11, 15, 16 — Изыхский этап; 1, 8—10, 12—14, 18—21 — Сырский этап; 3—6, 17 — Уйбатский этап (1 — склеп № 1 Сырского чаа-гаса; 2 и 11 — склеп № 2 и 3—6, 17 — склеп № 1 Изыхского чаа-гаса; из Уйбатского чаа-гаса: 7 — склеп № 10; 8 — склеп № 1; 9, 18—20 — склеп № 11; 12—14, 10 и 21 — склеп № 8; 16 — склеп № 5 и 15 — из склепа № 1 Уйбата II)

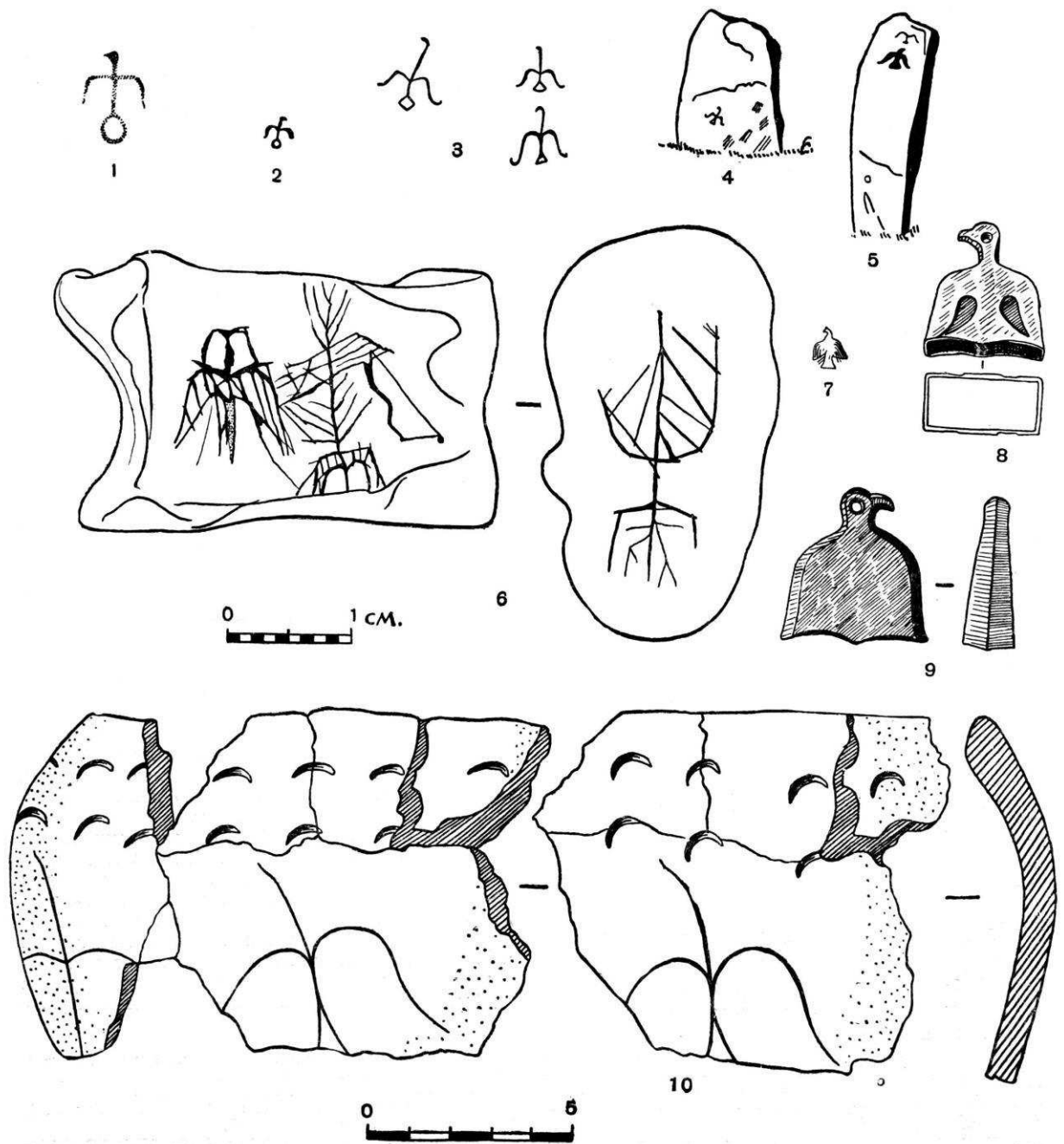


Рис. 54. Изображения птиц: 1-4 — на каменных плитах тагарских курганов, 5 — на плите кургана VI-VIII вв., 6 — астрагал барана из склепа № 1 Изыкского чаа-гаса, 7 — на Судекской писанине, 8-9 — случайные находки (бронза), 10 — птицы на баночном сосуде из грунтовой могилы Оглахтинского могильника (6 — сильно увеличено. Нижний масштаб — для рис. 9 и 10).

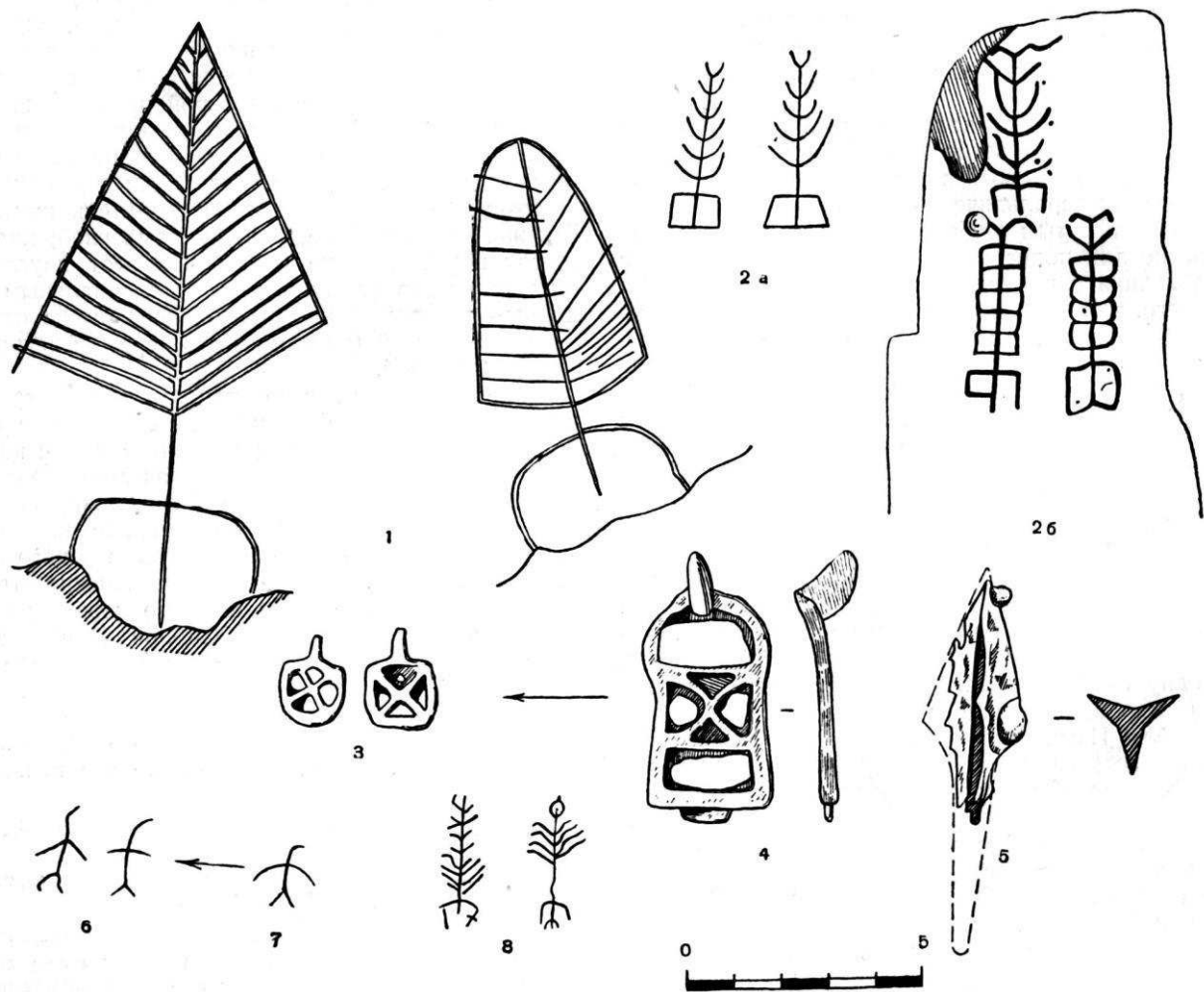


Рис. 55. 1 — изображения «деревьев» на сосуде из склепа №11 Уйбатского чаа-таса; 2 (а, б) — изображения на вертикальной плите Сырского чаа-таса; 3 — оловянные пряжки хантов (XVIII—XIX вв.); 4 — бронзовая таштыкская пряжка; 5 — железный наконечник стрелы из погребения под каменной выкладкой № 1 Изыхокого чаа-таса (IV—V вв.); 6 и 8 — родовые тамги хантов (XVII в.); 7 — таштыкская тамга (масштаб для рис. 1, 4 и 5)

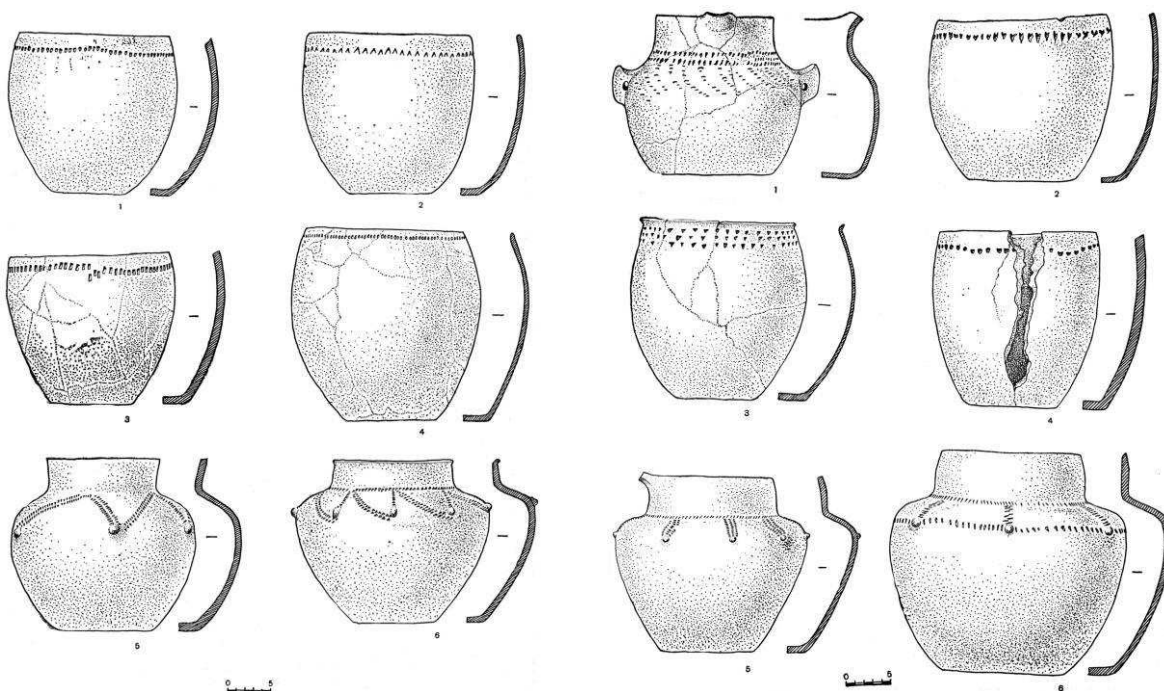


Рис. 57. Сосуды Камешковского этапа (каменные выкладки Изыхокого чаа-таса): 1 — к. № 1; 2 — к. № 2; 3, 5 — к. № 9; 4 — к. № 8; 6 — к. № 7

Рис. 58. Сосуды Камешковского этапа (каменные выкладки Изыхокого чаа-таса): 1, 2, 5 — к. № 11; 3 — к. № 12; 4 — к. № 8; 6 — к. № 14

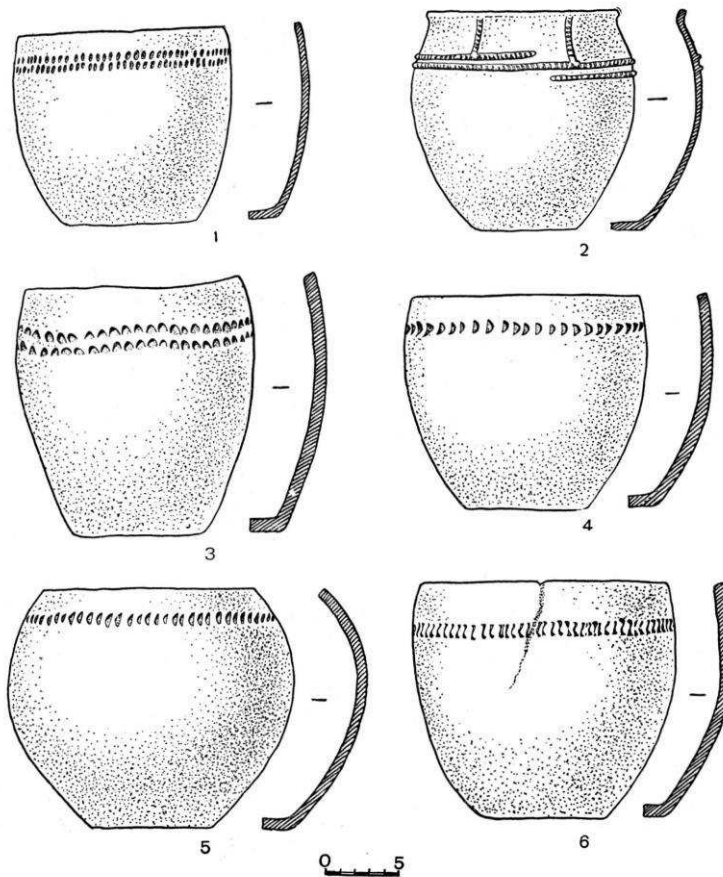


Рис. 59. Сосуды Камешковского этапа (каменные вкладыши Изыкского чая-таса): 1, 3 — к. в. № 5; 2 — к. в. № 10; 4 — к. в. № 3; 5, 6 — к. в. № 4

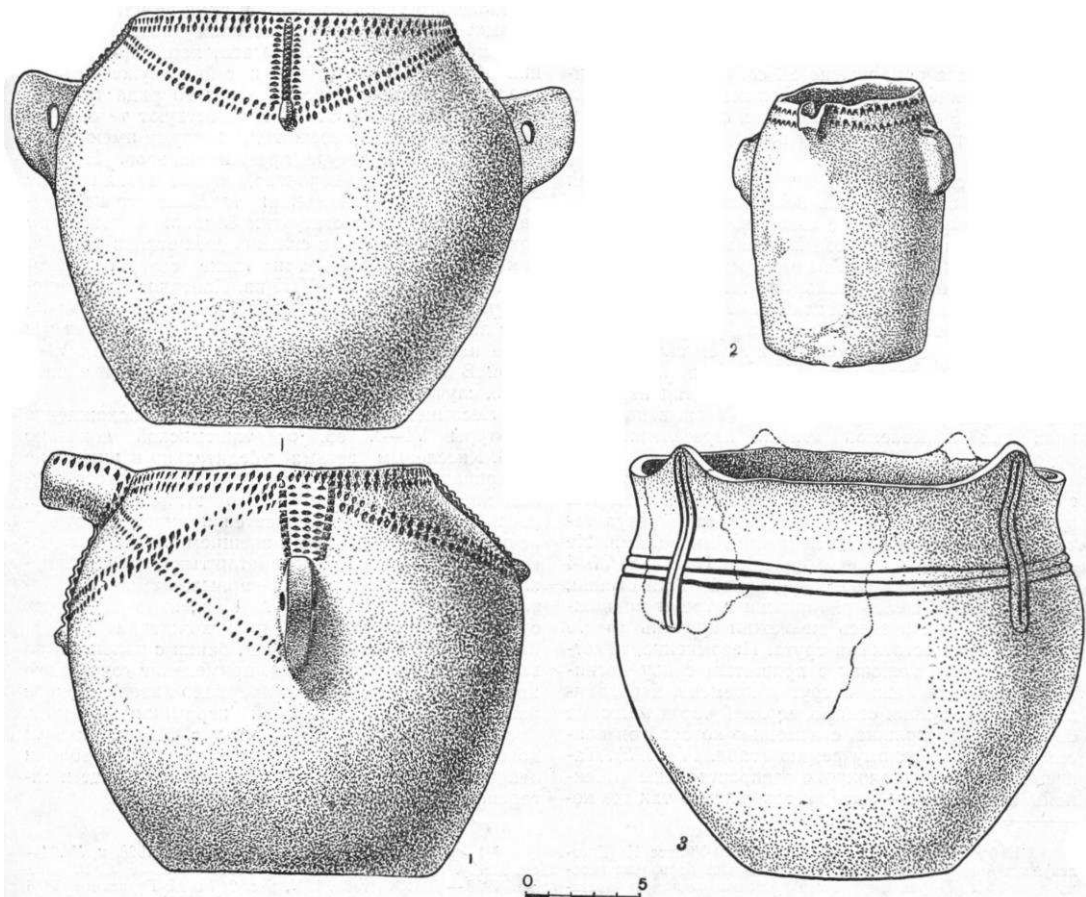


Рис. 60. Сосуды Камешковского этапа (каменные вкладыши Изыкского чая-таса): 1 — к. в. № 12; 2 — к. в. № 3; 3 — к. в. № 14



а



б

—

1



а



б

—

2

Рис. 61. Таштыкские каменные изваяния с изображением людей (Камешковский

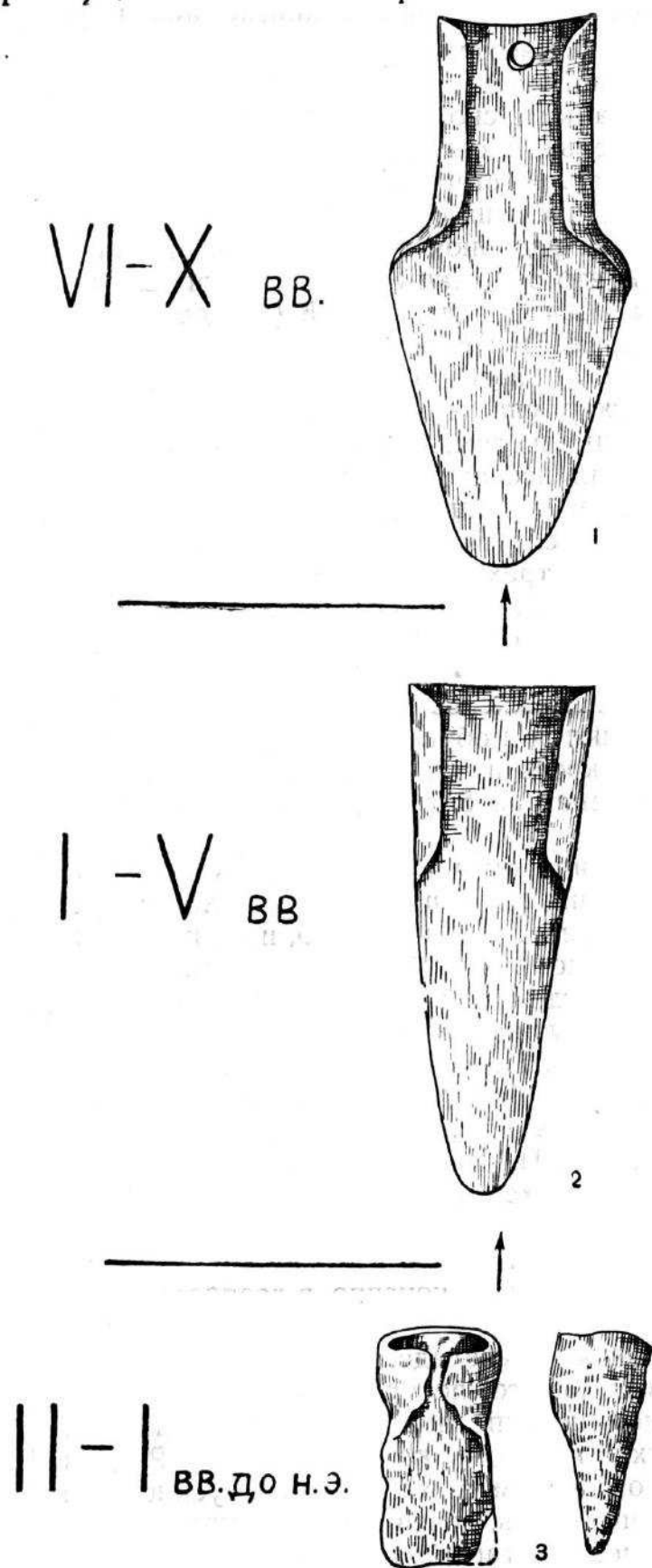
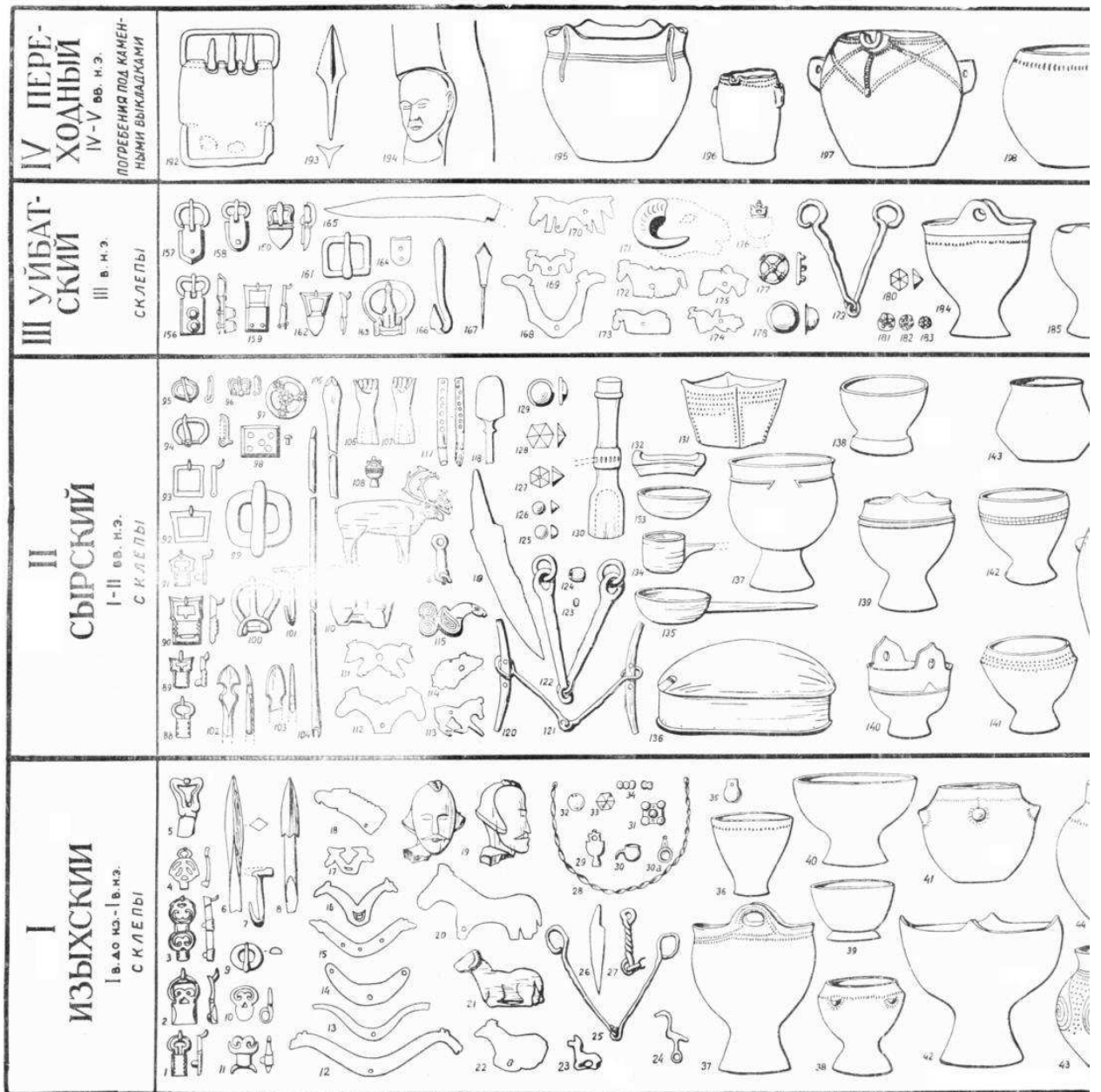


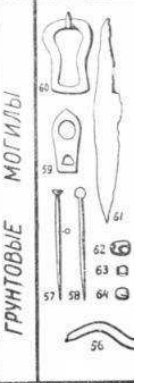
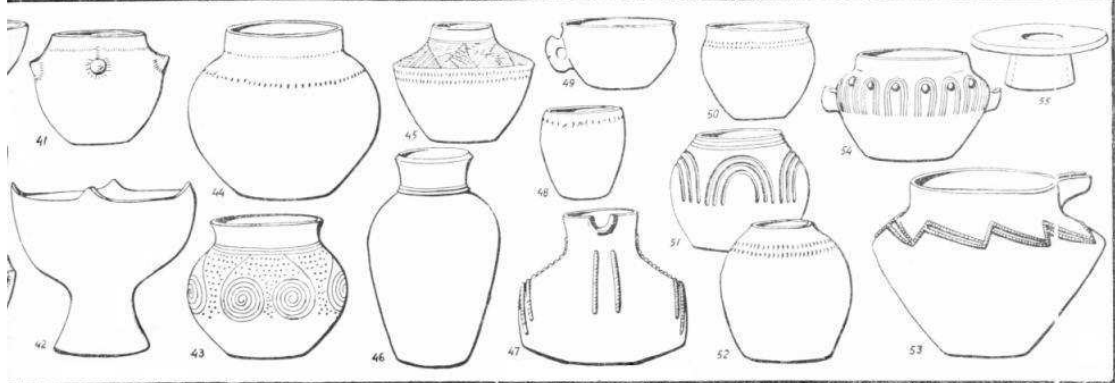
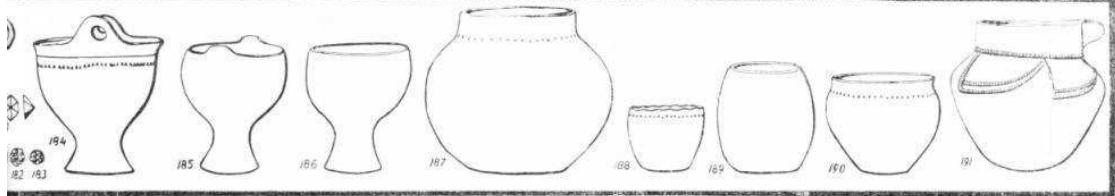
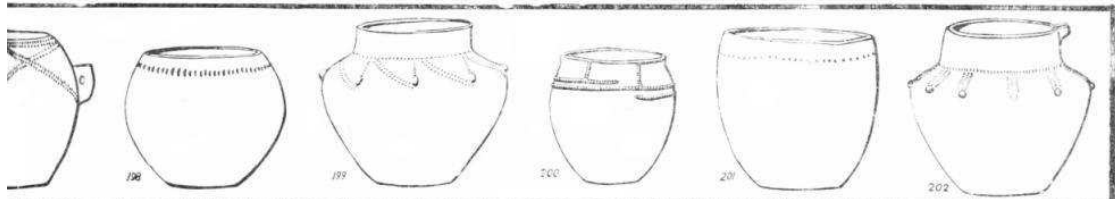
Рис. 62. Эволюция железных сошников: 1 — сошник VI—X вв., 2 — сошник таштыкской эпохи, 3 — мотыжка тагарско-таштыкского переходного этапа (из кургана И. Р. Аспелина у с. Тесь)



# ЭТАПЫ ТАШТЫКСКОЙ ЭПОХИ

## (I в. до н.э. - начало V в. н.э.)





ГРУНТОВЫЕ МОГИЛЫ

# ЭТАПЫ ТАШТЫКСКОЙ ЭПОХИ (I в. до н. э. - начало V в. н. э.)

БРОНЗА : NN 1-4, 10-18, 20, 22-24, 29, 30, 56, 71, 74, 88-98, 108, 111-114,  
156-159, 163, 164, 168-170, 172-178, 181-183, 30а.

ЖЕЛЕЗО : 5, 7, 9, 25-27, 60, 61, 68-70, 99-101, 116, 119, 121, 122, 161, 165-167, 179  
192-193.

БРОНЗА И ЖЕЛЕЗО : 160, 162

БЕЛЫЙ МЕТАЛЛ : 28.

ЗОЛОТО : 65.

ДЕРЕВО : 19, 21, 31-33, 66, 67, 72-73, 75-77, 80, 102-105, 109, 110, 115, 120  
124-130, 132-136, 171, 180.

ГЛИНА : 36-55, 79, 81-87, 131, 137-155, 184-191, 195-202.

КОСТЬ : 6, 8, 57, 58, 106, 107, 117, 118.

СТЕКЛО : 34, 62, 64, 123.

КАМЕНЬ : 35, 194.

БЕ РЕСТА : 78.

## МАСШТАБЫ.

ПОСУДА (дерево и глина) и N 130: 0 5 10 15 см ВЕЩИ: 0 5 10 см.  
БЕЗ МАСШТАБА NN 109, 115, 194, 66, 67, 69, 70.

