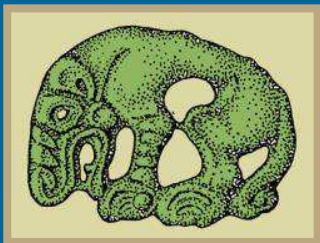


В. И. Молодин

Институт археологии и этнографии СО РАН

Неизвестная Сибирь – Новейшие Археологические Открытия



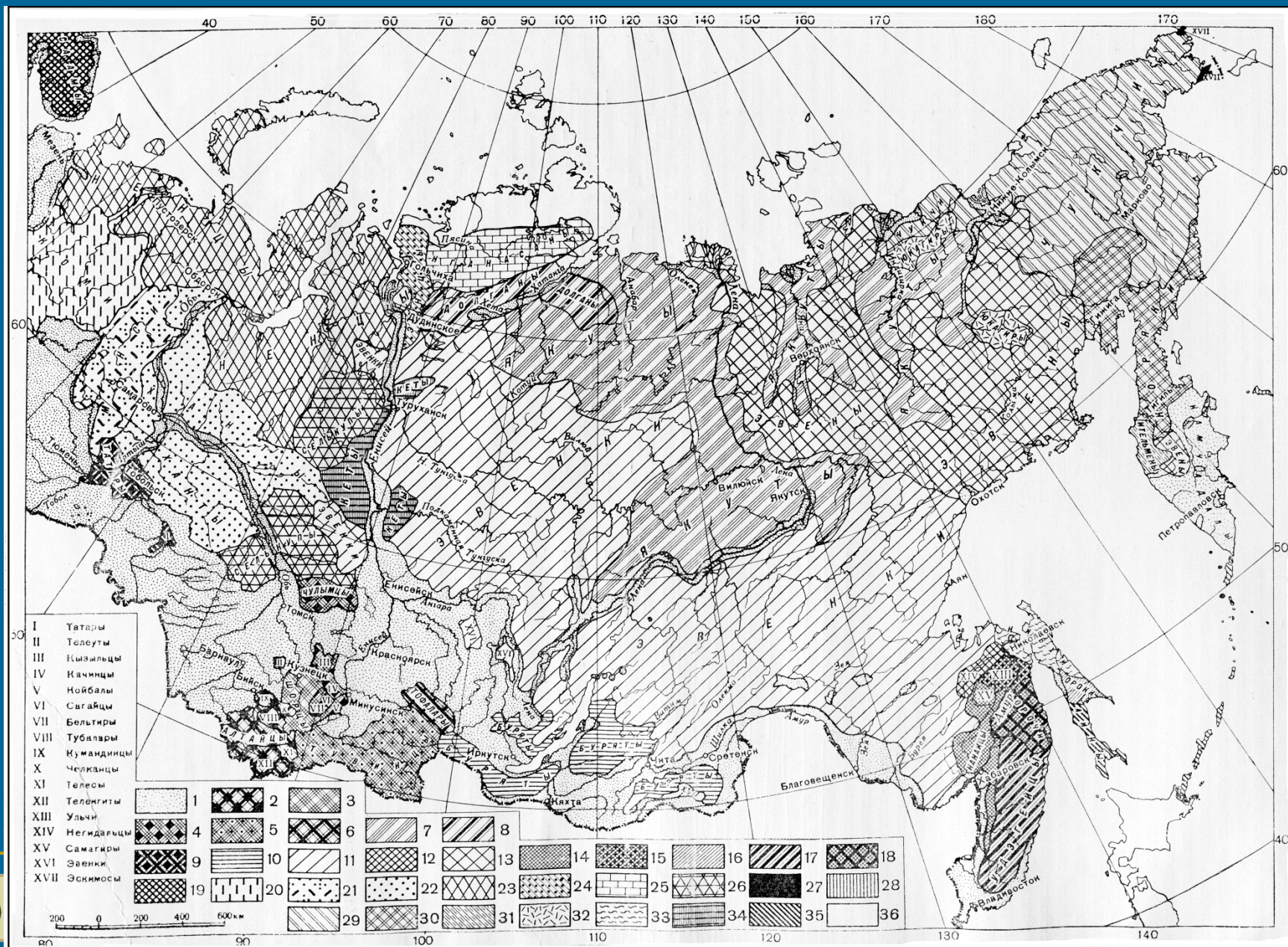


Siberia | Russia

0 mi 200 400 600

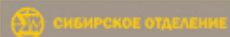


Расселение народов Сибири в конце XIX и начале XX в.



Монографии по интеграционным проектам СО РАН

РОССИЙСКАЯ АКАДЕМИЯ НАУК



ТЕКСТИЛЬ
ИЗ «ЗАМЕРЗШИХ» МОГИЛ
ГОРНОГО АЛТАЯ
IV–III вв. до н. э.



опыт междисциплинарного
исследования

ИНТЕГРАЦИОННЫЕ ПРОЕКТЫ

РОССИЙСКАЯ АКАДЕМИЯ НАУК



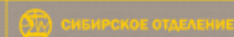
ГЛОБАЛЬНЫЕ И
РЕГИОНАЛЬНЫЕ ИЗМЕНЕНИЯ
КЛИМАТА И ПРИРОДНОЙ СРЕДЫ
ПОЗДНЕГО КАЙНОЗОЯ В СИБИРИ



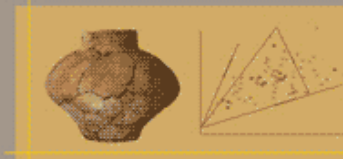
ИНТЕГРАЦИОННЫЕ ПРОЕКТЫ

Вып. 16 | 2009

РОССИЙСКАЯ АКАДЕМИЯ НАУК



ФИЗИКО-ХИМИЧЕСКОЕ
ИССЛЕДОВАНИЕ КЕРАМИКИ



на примере изделий
раннего времени
перехода к железному веку

ИНТЕГРАЦИОННЫЕ ПРОЕКТЫ

Вып. 6 | 2006

РОССИЙСКАЯ АКАДЕМИЯ НАУК



НАСЕЛЕНИЕ ГОРНОГО АЛТАЯ
В ЭПОХУ РАННЕГО ЖЕЛЕЗНОГО ВЕКА
КАК ЭТНОКУЛЬТУРНЫЙ ФЕНОМЕН:
ПРОИСХОЖДЕНИЕ, ГЕНЕЗИС,
ИСТОРИЧЕСКИЕ СУДЬБЫ



по данным археологии,
антропологии, генетики

ИНТЕГРАЦИОННЫЕ ПРОЕКТЫ

Вып. 1 | 2003

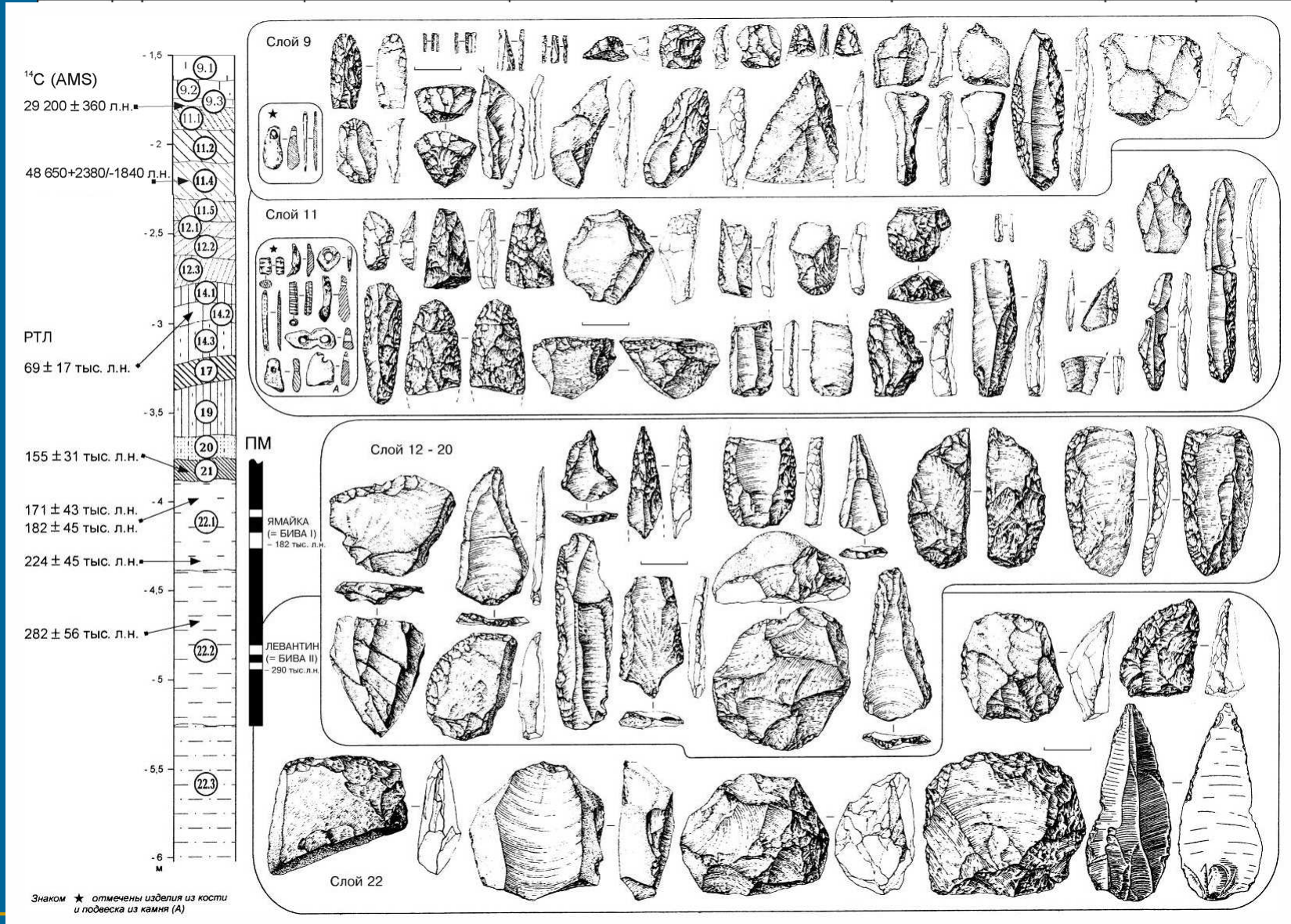




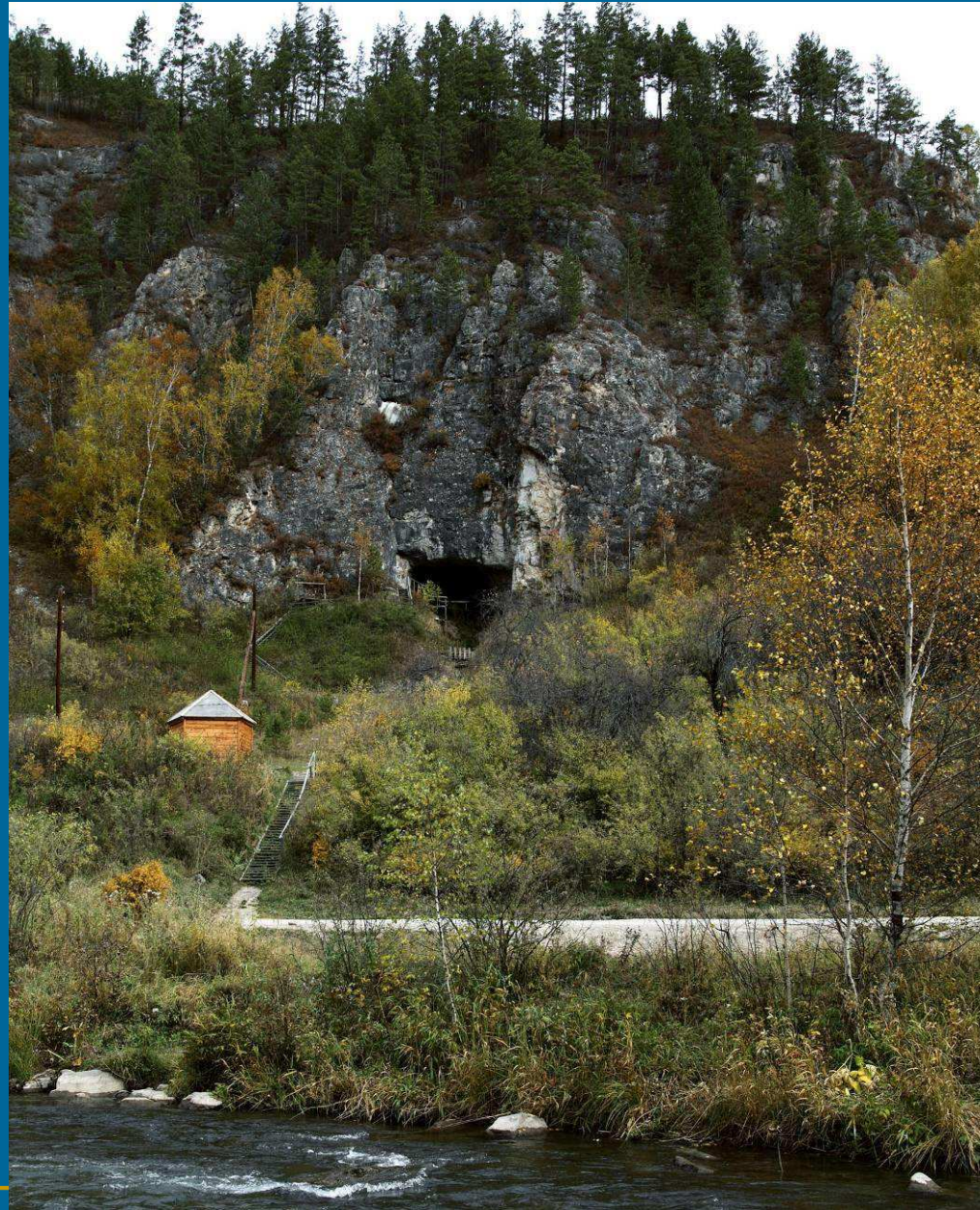
Раскопки стоянки КАРАМА



Хроностратиграфия палеолита Денисовой пещеры Алтая

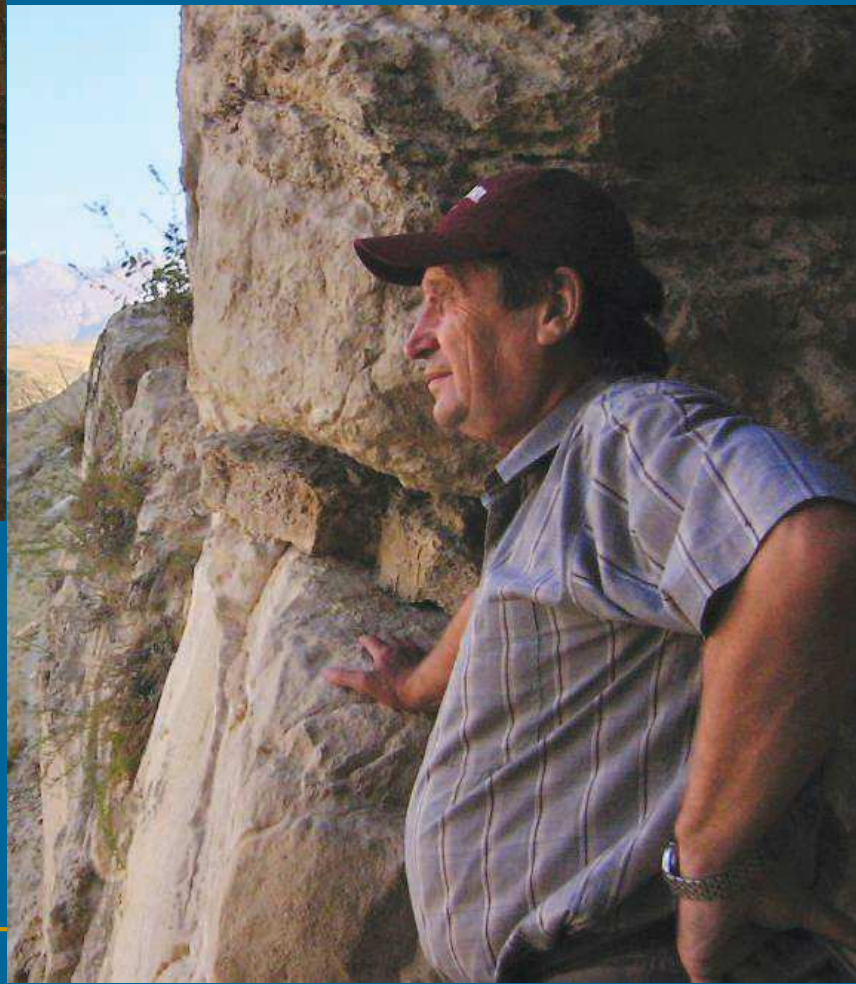


Денисова пещера



Денисова пещера. Лагерь-стационар

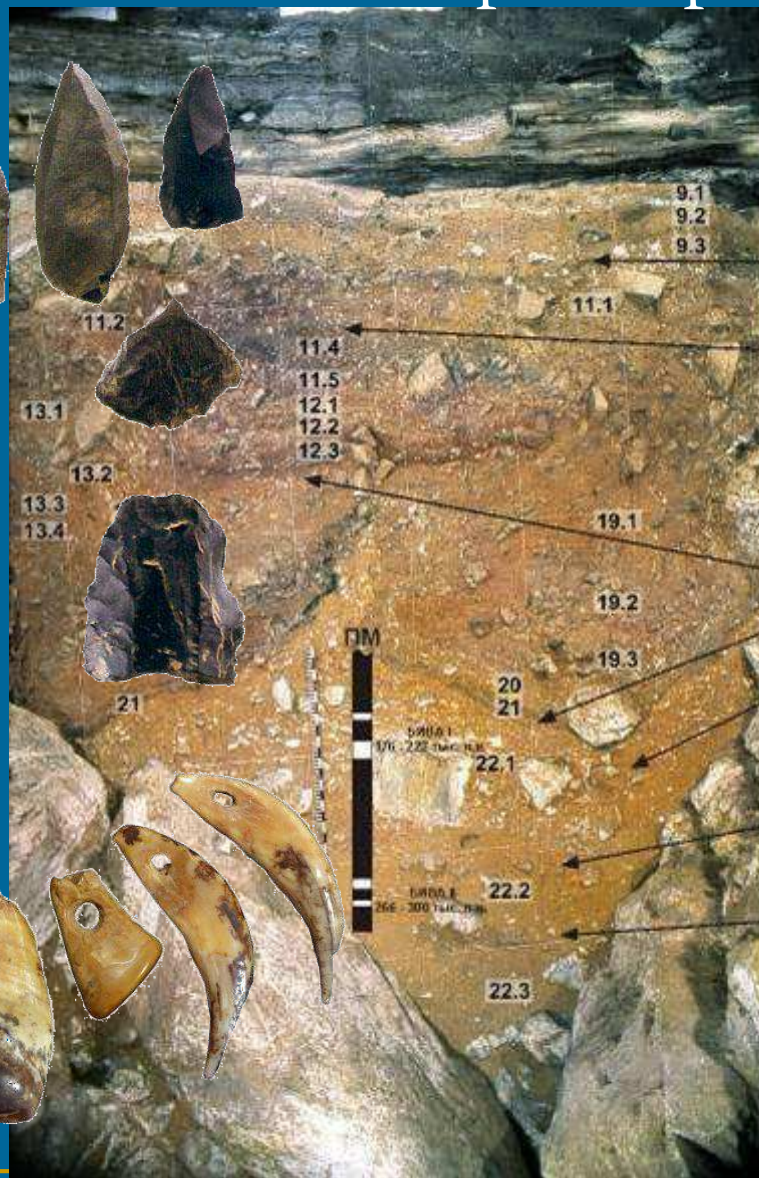




Академик Анатолий
Пантелеевич Дервянко и
профессор Сванте Паабо на
раскопках в Денисовой
пещере



Денисова пещера. Стратиграфия.



¹⁴C (AMS) - dates

29 200 ± 360 BP

48 650 ± 2 380 / -184 ka BP

RTL dates

69 ± 17 ka BP

155 ± 31 ka BP

171 ± 43 ka BP

182 ± 45 ka BP

223 ± 55 ka BP

224 ± 45 ka BP

282 ± 56 ka BP



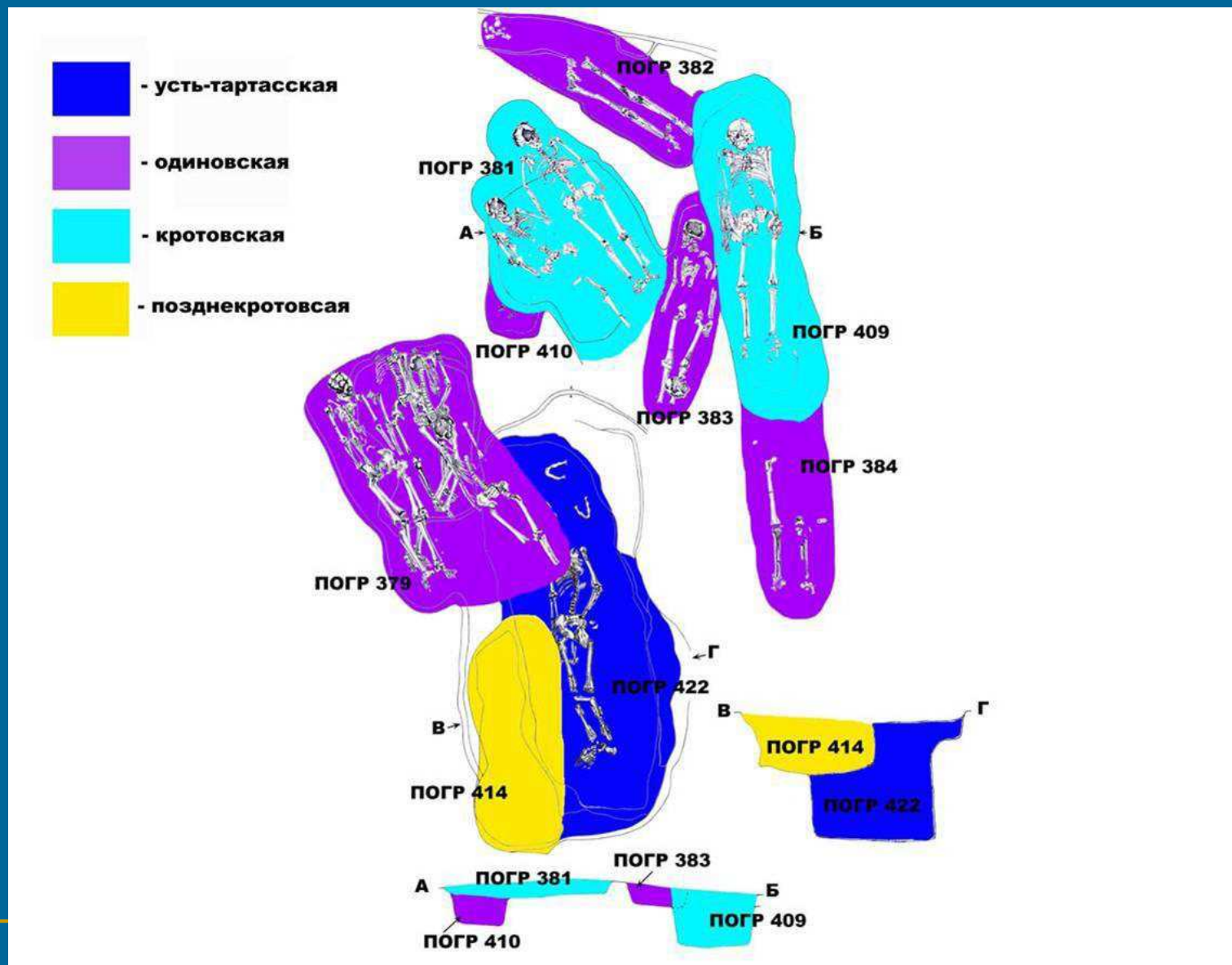
Неолитическое
погребение
памятника
Венгерово-2



Погребальный комплекс эпохи неолита Венгерово-2



Стратиграфия культур эпохи бронзы на памятнике Тартас-1



Стратиграфия культур эпохи бронзы на памятнике Тартас-1



Погребение Одиновской культуры № 379 налагается на погребение Усть-тартасской культуры №422



Погребение Кротовской культуры №405 перерезает погребение Усть-тартасской культуры №380



Погребение № 409 Кротовской культуры перерезает одиновские погребения



	Archaeological Culture
I	Scythian Period
	Transition from Bronze to Early Iron Age
II	Baraba Late Bronze Age Culture
	Andronovo Culture
	Late Krotovo
	Early Krotovo Culture
	Odinovo Culture
III	Odinovo Culture
IV	Ust-Tartas Culture
VI-V	Neolithic population

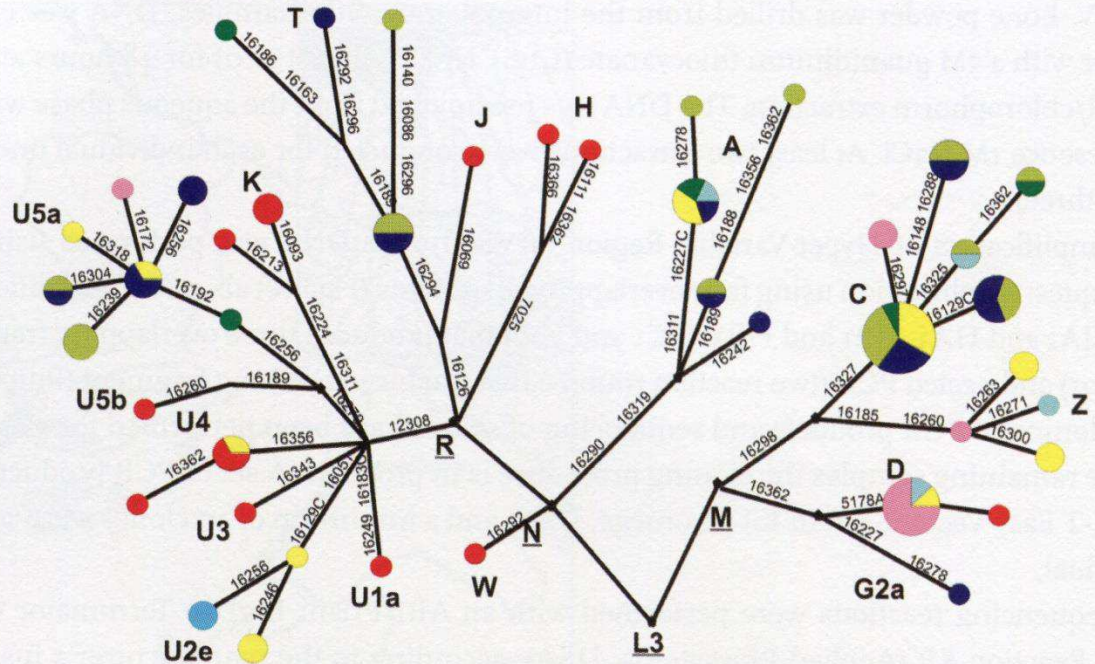
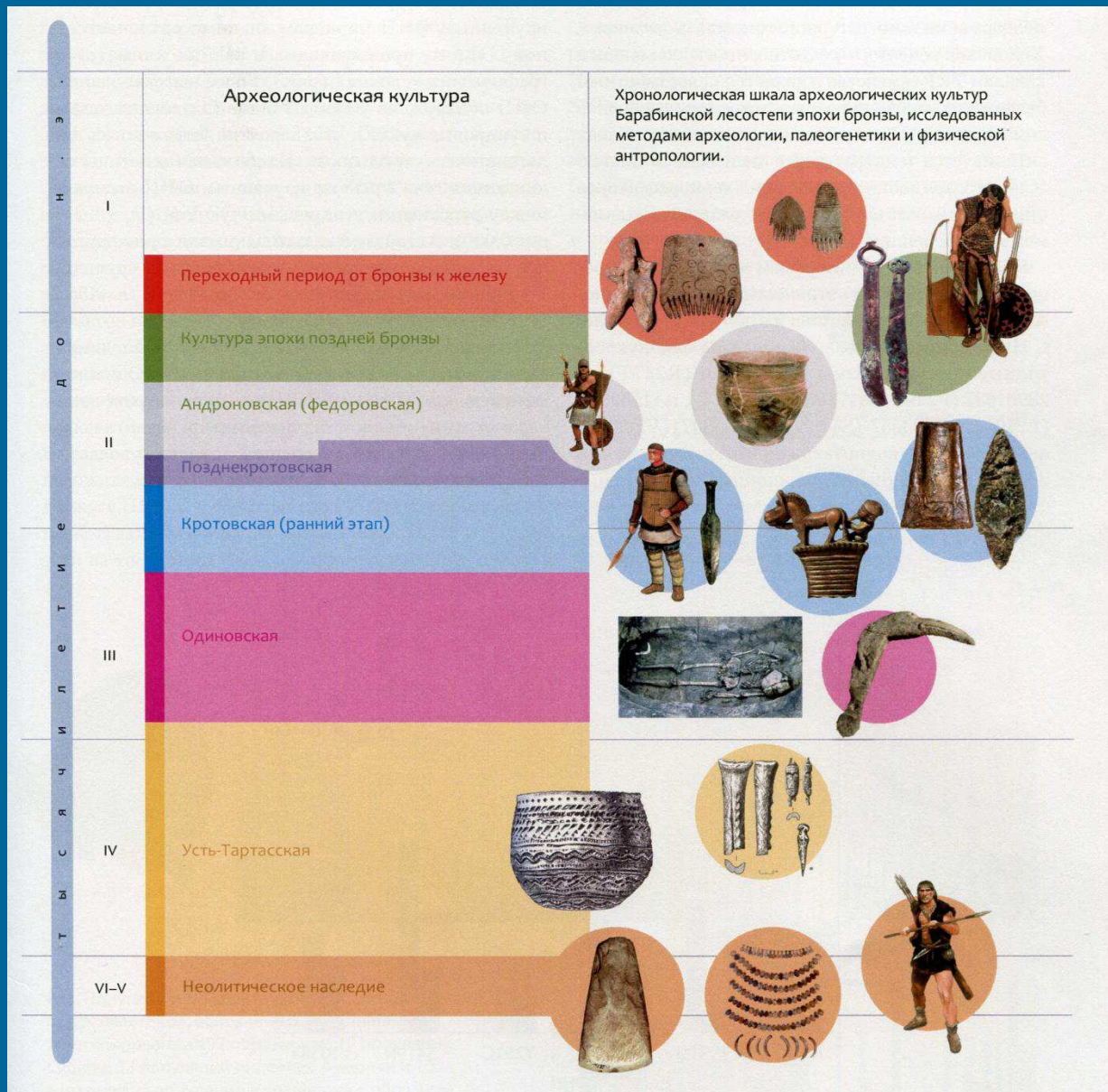


Fig. 3 | Phylogenetic tree of 92 mtDNA samples obtained from the seven Bronze Age cultural groups from the Baraba region. Color coding of the groups as in Figure 2

Fig. 2 | Chronological time scale of Bronze Age Cultures from the Baraba region





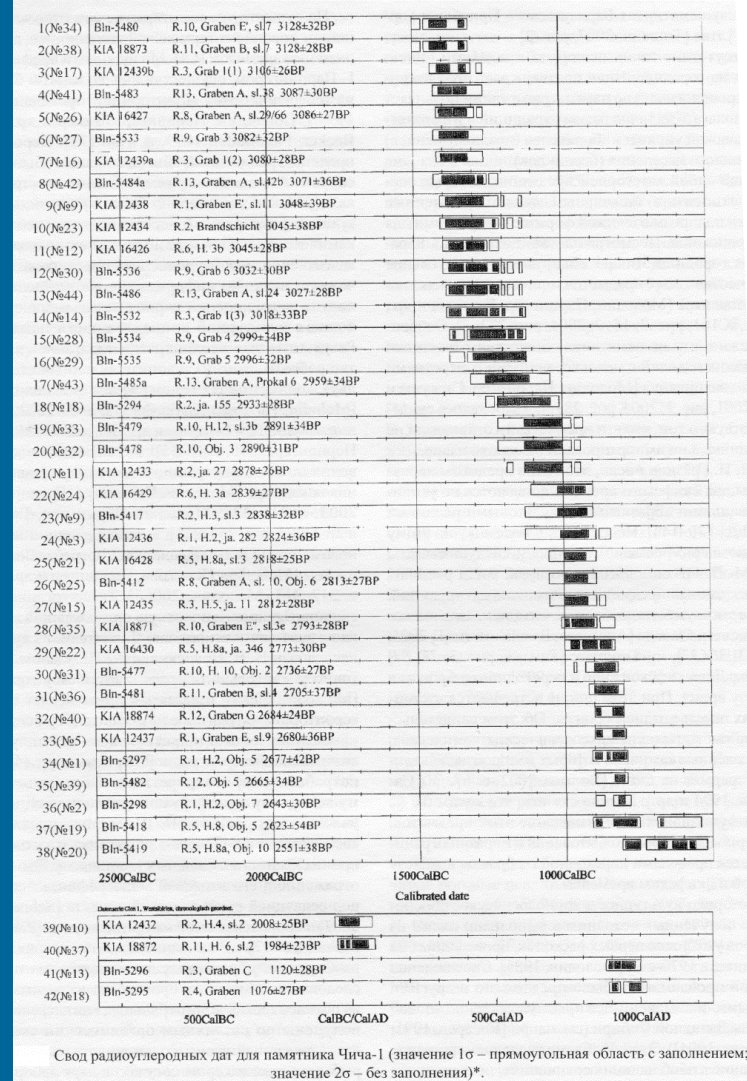
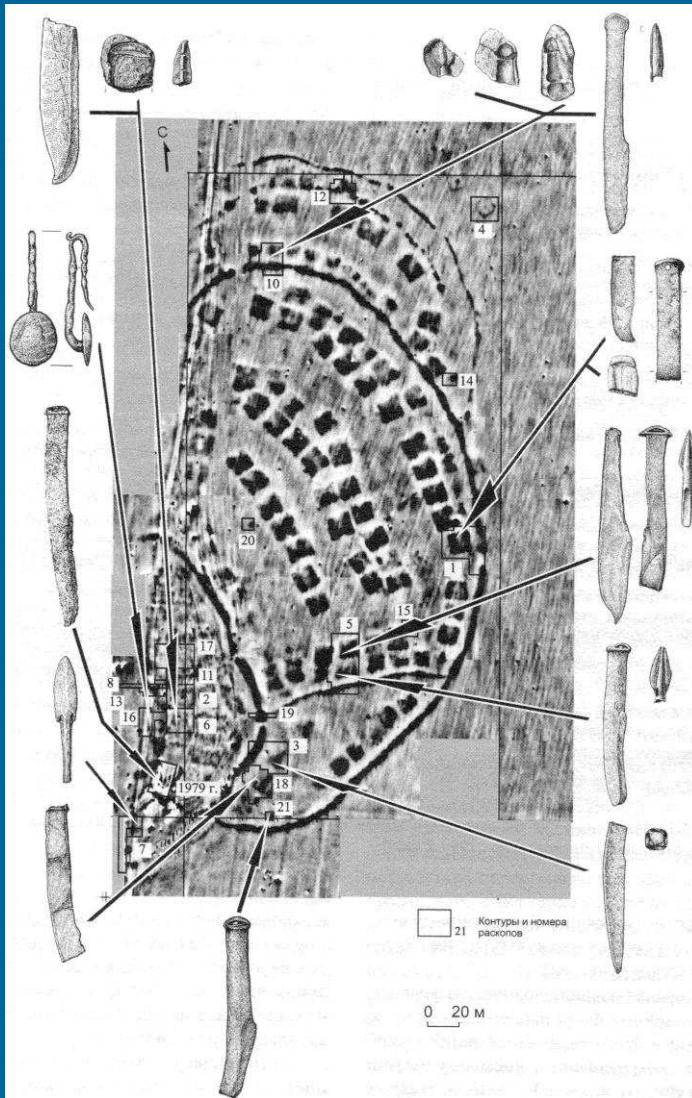
Магнитограмма городища Чича-1 –



Полевые исследования городища Чича- I



Хронология городища Чича-1



Антропо-зооморфные скульптурки городища Чича-1



■ Захоронение могильника Олон -Курин-Гол -10

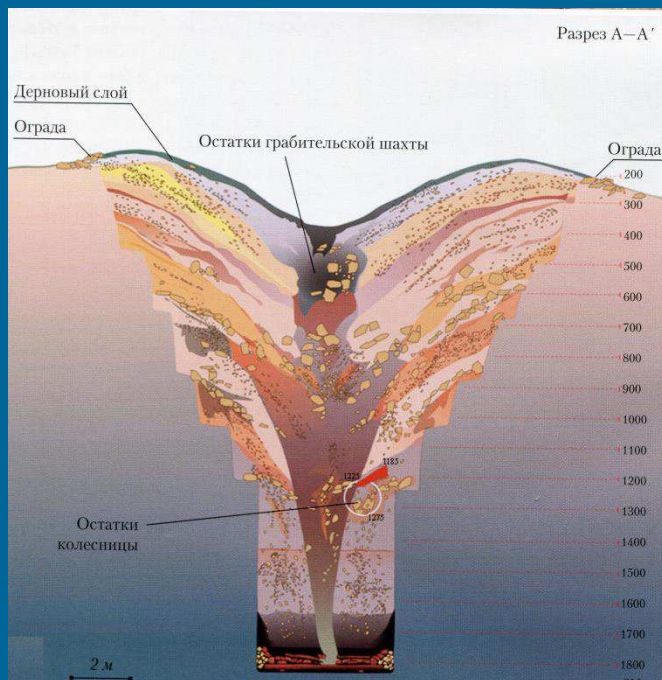




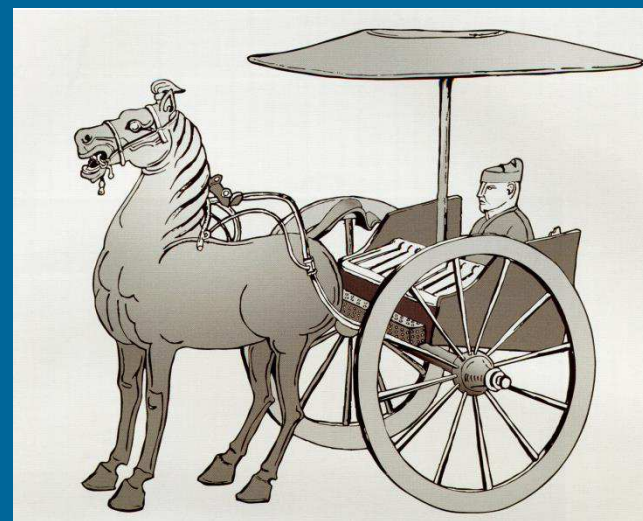
П.К. Козлов —
первый
исследователь
Ноин-улинских
курганов



Раскопки 20-го Ноин-улинского кургана



Китайская колесница из раскопок кургана №20



Золотые и серебряные бляхи
китайского производства
кургана №20



Античный
фалар из
раскопок
кургана №20



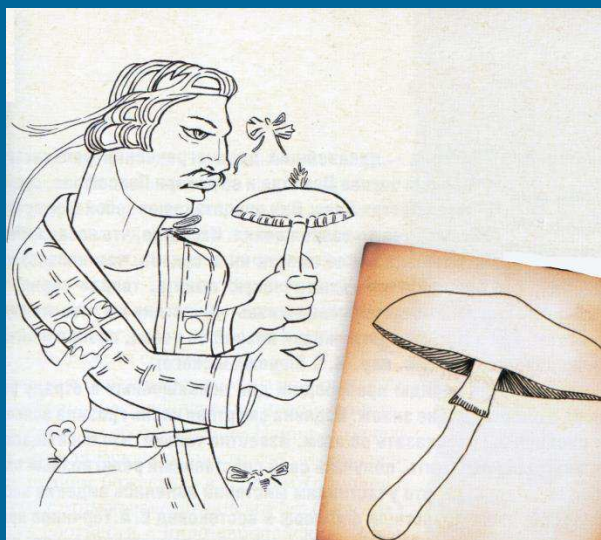


Ноин-Ула.
Ткани из
кургана №20



К огню алтаря
идут мужчины,
одетые
в иранские
костюмы
и вооруженные
кинжалами
и длинными
мечами





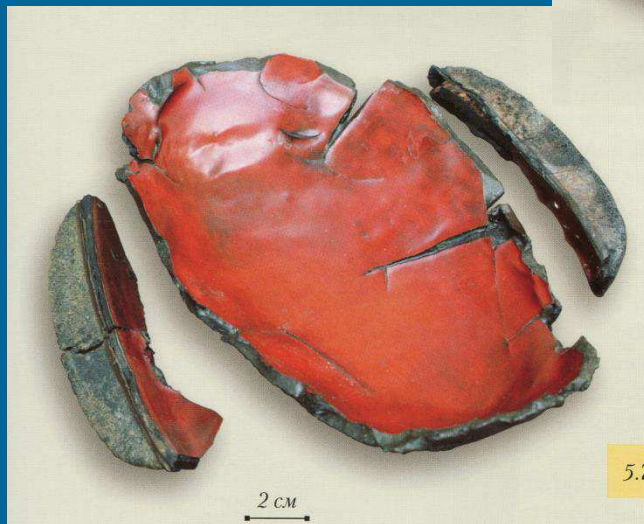
Ноин-Ула.
Ткани из
кургана №20

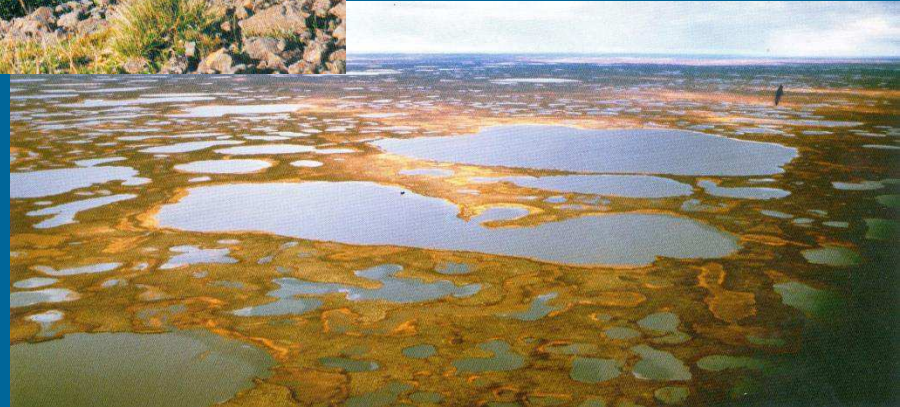


Слева от алтаря стоит царь(жрец), который держит над пламенем гриб. Напротив него – воин в куртке с хвостом и колчаном на поясе



Лаковые
чашечки с
надписями
кургана №20







Благодарю за внимание

